

# ІНСТРУКЦІЇ З СОРТУВАННЯ

**Офіси**

Kuormakatu 17, 20380 Turku (Турку)  
Helsingintie 541, 24100 Salo (Сало)

**Відділ обслуговування клієнтів**

0200 47470, з понеділка по п'ятницю з 9:00 до 15:00 (інф./тис. куб. футів)  
чат [www.lsjh.fi](http://www.lsjh.fi), asiakaspalvelu@lsjh.fi

Запитайте нас про:

- Послуги сортувальної станції та збір відходів
- Інструкції з сортування
- Графіки роботи сміттєвозів
- Поводження з побутовими відходами



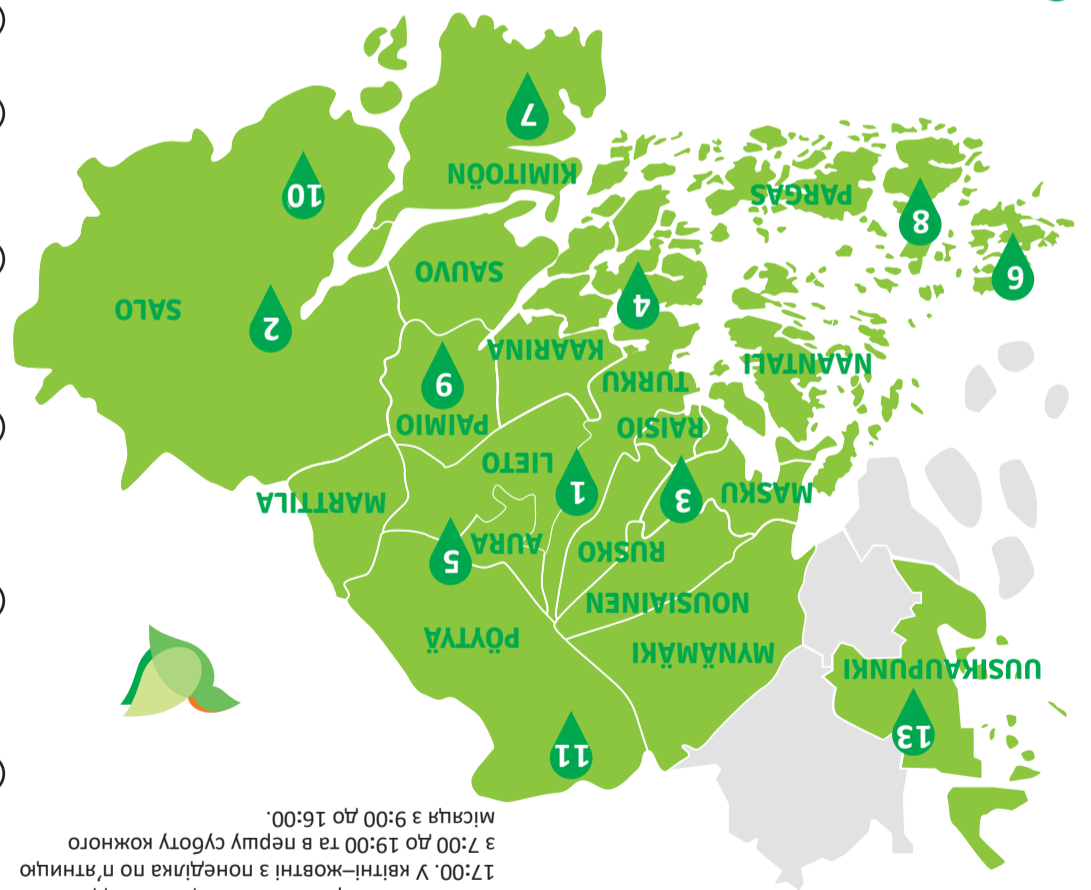
@lounaissuomenjatehuolto



Полегшення навантаження для завтрашнього світу.

[www.lsjh.fi](http://www.lsjh.fi)

Докладнішу інформацію про всі сортувальні станції дивіться на веб-сайті: [LSJH.FI](http://www.lsjh.fi)



**13 СОРТУВАЛЬНИХ СТАНЦІЙ (YLÄNE) ВІД УТРО (Uttö) ДО ЮЛАНЕ (Yläne)**

Фактиці з утилізації та переробки відходів адресами:  
з радістю допоможуть вам за наступними:

**1** Сортувальна станція Тоніва (Tonioja) (Toriņojā)  
Pitkäsaarekatu 7, Turku (Турку). Тел. 020 728 2130.  
3 понеділки по п'ятницю з 6:30 до 21:00 крім того, у вівторки та вересні-жовтні щосуботи з 9:00 до 16:00 та в червні-серпні в останню суботу кожного місяця з 9:00 до 16:00.

**2** Сортувальна станція Корвенмакі (Korvenmäki) (Korvenmäki)  
Helsingintie 541, Salo (Сало). Тел. 02 727 6803.  
3 понеділки по п'ятницю з 7:00 до 19:00. Крім того, у вівторки та вересні-жовтні щосуботи з 9:00 до 16:00 та в червні-серпні в останню суботу кожного місяця з 9:00 до 16:00.

**3** Сортувальна станція Ісоуо (Isoouo) (Isoouo)  
Isoouontie 137, Raisio (Райсіо). Тел. 020 728 2150.  
19:00 та вівторка по п'ятницю з 9:30 до 17:00. У вівторки з понеділка по п'ятницю з 7:00 до 19:00 та в червні-серпні в останню суботу кожного місяця з 9:00 до 16:00.

**4** Сортувальна станція Раухала (Rauhala) (Rauhala)  
Sudmäenkatu 173, Pargas (Паргас). Тел. 020 728 2160.  
У листопаді-березні в понеділок з 11:30 до 19:00 та вівторка по п'ятницю з 9:30 до 17:00. У вівторки-жовтні з понеділка по п'ятницю з 7:00 до 19:00 та в червні-серпні в останню суботу кожного місяця з 9:00 до 16:00.

**5** Сортувальна станція Аурамма (Auramaa) (Auramaa)  
Aurantie 518, Aura (Аура). Тел. 020 728 2190.  
Вівторок і четвер з 11:00 до 18:00. Крім того, у вівторки-жовтні в першу суботу кожного місяця з 10:00 до 15:00.

**6** Сортувальна станція Хойтскар (Houtskär) (Houtskär)  
Näsbyvägen 86, Houtskär (Хойтскар). Тел. 0200 47470.  
У листопаді-березні в останній четвер з 15:00 до 16:45. У вівторки-жовтні в першу суботу кожного місяця з 10:00 до 15:00.

**7** Сортувальна станція Кімітійон (Kimitoön) (Kimitoön)  
Storkärrsvägen 99, Genbölle (Генбюле). Тел. 0200 47470.  
Понеділок і середа з 13:00 до 18:00. Крім того, у вівторки-жовтні в першу суботу кожного місяця з 11:15 до 12:45.

**8** Сортувальна станція Корпо (Korpo) (Korpo)  
Strommäenkatu 12, Korpo (Корпо). Тел. 0200 47470.  
Середа з 14:30 до 18:00. Крім того, у вівторки-жовтні в першу суботу кожного місяця з 10:00 до 13:00.

**9** Сортувальна станція Райміо (Raimio) (Raimio)  
Murasuontie 4, Rivonmäki (Рівонмакі). Тел. 0200 47470.  
3 понеділки по п'ятницю з 11:00 до 18:00. Крім того, у вівторки-жовтні в першу суботу кожного місяця з 9:00 до 16:00.

**10** Сортувальна станція Пернійо (Perniö) (Perniö)  
Katajanpantie 7, Perniö (Пернійо) (Установка очиснення стічних вод). Тел. 0200 47470.  
Вівторок з 13:00 до 18:00. Крім того, у вівторки-жовтні в першу суботу кожного місяця з 10:00 до 15:00.

**11** Сортувальна станція Юлане (Yläne) (Yläne)  
Orilantie 169, Pöytä (Пюйта). Тел. 040 515 6199.  
Четвер з 13:00 до 18:00. Крім того, у вівторки-жовтні в першу суботу кожного місяця з 10:00 до 15:00.

**12** Сортувальна станція Мюртіа (Mörtiä), Утö (Uttö) (Uttö)  
Godinini robotit: [www.lsjh.fi](http://www.lsjh.fi)

**13** Сортувальна станція Уусікаупункі (Uusikaupunki) (Uusikaupunki)  
Orinkuja 1, Uusikaupunki (Уусікаупункі).  
Понеділок з 10:00 до 18:00 та вівторка по п'ятницю з 8:00 до 16:00. Крім того, у вівторки-жовтні в першу суботу кожного місяця з 10:00 до 15:00.

**Збір електричних приладів**

СОРТУВАЛЬНІ СТАНЦІЇ КОМПАНІЇ LSJH  
до 50 кг/л безкоштовно для домогосподарств.  
ПЕРЕСВІНІ ПУНКТИ ЗБОРУ ВІДХОДІВ КОМПАНІЇ LSJH  
Графік роботи: сторінки 31-33 у календарі LSJH, [www.lsjh.fi](http://www.lsjh.fi), тел. 0200 47470

- Вилучення сортувальної станції
- Siita – сортувальна станція на колесах
- Пункт збору металобрухту Archipelago

**ІНШІ ПУНКТИ ЗБОРУ**  
Uvare! Прийм ліки не здійснюється.

- Турку Екорті (центр переробки відходів) (Turku Ekortti) (центр переробки відходів)  
Rieskalähteenkatu 74, Turku (Турку) [www.turunporkot.fi](http://www.turunporkot.fi)
- Акселі Кіінтеістрівеліт Оу (Akseli Kiinteistöpalvelut Oy) (Акелі Кіінтеістрівеліт Оу)  
Karttasäkskatu 3, Turku (Турку) [www.akseli.fi/palvelut/jatehuolto](http://www.akseli.fi/palvelut/jatehuolto)
- Тамелі Оу Кааріна (Tamelin Oy Kaarina) (Тамелі Оу Кааріна)  
Asiainajankatu 2-4, Kaarina (Кааріна) [www.tamelin.fi](http://www.tamelin.fi)
- Кієррätүскүскүс Кісällі (центр переробки відходів) (Kierätyskeskus Kisaali) (центр переробки відходів)  
Teollisuuskatu 2 A, Lieto (Лієто) [www.lieto.fi/kierätyskeskus](http://www.lieto.fi/kierätyskeskus)

Дізнайтеся про години роботи на веб-сайтах кожного з пунктів збору.

**Збір небезпечних відходів**

СОРТУВАЛЬНІ СТАНЦІЇ КОМПАНІЇ LSJH  
до 50 кг/л безкоштовно для домогосподарств.  
ПЕРЕСВІНІ ПУНКТИ ЗБОРУ ВІДХОДІВ КОМПАНІЇ LSJH  
Графік роботи: сторінки 31-33 у календарі LSJH, [www.lsjh.fi](http://www.lsjh.fi), тел. 0200 47470

# СОРТУВАННЯ ПОБУТОВИХ ВІДХОДІВ

## КОНТЕЙНЕРИ ДЛЯ ПОБУТОВОГО СМІТТЯ

### ЗМІШАНІ ВІДХОДИ

- Побутові відходи, що не підлягають переробці, такі як
  - Брудна пластикова та картонна упаковка
  - Засоби гігієни, такі як підгузки та гігієнічні прокладки
  - Собачі фекалії, котятчі наповнювачі та підстилки для домашніх тварин
  - Відходи після прибирання, такі як мішки для пилососів
  - Пластикові предмети, такі як відра та іграшки
  - Посуд, канцелярське приладдя, м'які іграшки тощо
  - Взуття, сумки, подушки та ковдри
  - Квітковий ґрунт, якщо біовідходи не компостуються в домашніх умовах



Використовуються для виробництва теплової енергії для централізованого теплостачання та електроенергії.

### БІОВІДХОДИ

- Харчові відходи, зіпсовані та запліснявілі продукти
  - Шкірки та лушпиння фруктів і овочів
  - Кавова та чайна гуща з фільтрувальним папером
  - Паперові рушники та серветки
  - Рибні кістки та дрібні кістки
  - Частини рослин і зів'ялі квіти (без ґрунту)
- Злийте рідину. Упакуйте в обгортку, що біологічно розкладається, наприклад в газету або паперовий пакет. Не потрібно пакувати біовідходи, які компостуються в домашніх умовах.



Використовуються для виробництва біогазу та добрив. Вдома ви можете перетворити біовідходи на багатий на поживні речовини компост.

## КОНТЕЙНЕРИ ДЛЯ ПОБУТОВОГО СМІТТЯ, ПУНКТИ ЕКОЛОГІЧНОЇ ПЕРЕРОБКИ ВІДХОДІВ RINKI АБО LSJH

### МЕТАЛ

- Промиті металеві бляшанки та банки
- Металеві кришки, ковпачки та пробки
- Алюмінієві лотки та фольга
- Бляшанки з-під напоїв без залишків
- Порожні аерозольні балончики без тиску
- Порожні бляшанки з-під фарби
- Старі каструлі, столові прилади, ножиці, цвяхи, шурупи та інші дрібні металеві предмети



Використовується для виготовлення нових металевих виробів.

### СКЛЯНА ТАРА

- Лише скляна тара
    - Скляні пляшки та банки
- Зніміть кришки та промийте брудну тару.
- Сортуйте всі інші види скла, такі як битий посуд і віконне скло, разом зі змішаними відходами.



Використовується для виробництва нового скла для тари та піноскла.

### ПАПІР

- Газети й журнали
- Реклама та брошури
- Конверти (в тому числі з вікнами)
- Білий папір для ксерокопії та малювання
- Каталоги продукції



Використовується для виробництва газетного паперу.

### КАРТОННА УПАКОВКА

- Пакети з-під молока та соків
- Картонні контейнери для харчових продуктів
- Коробки з-під пластивців, печива та цукерок
- Паперові пакети, обгортковий папір
- Коробки з-під піци, коробки з-під яєць та паперові стаканчики
- Втулки від рулонів туалетного паперу та паперових рушників
- Картонні коробки

За необхідності промийте і дайте висохнути. Стисніть і складіть у стопку.

Використовується для виробництва втулок для рулонів паперу.



### ПЛАСТИКОВА УПАКОВКА

- Порожня чиста й суха пластикова упаковка, така як
    - Пластикова упаковка для харчових продуктів, наприклад стаканчики з-під йогурту, упаковка для м'ясної нарізки, сиру та готових страв
    - Пластикова упаковка для миючих засобів, шампунів і мила
    - Пластикові пляшки, банки та бляшанки
    - Поліетиленові сумки, поліетиленові пакети та обгортки
    - Упаковка зі спіненого полістиролу або пінопласту
    - Контейнери для їжі на внос
- Ковпачки, кришки, плівки та дозатори складуйте в сміттєзбірник окремо. Сортуйте непакувальний пластик і брудну пластикову упаковку як змішані відходи.



Використовується для виробництва продуктів з переробленого пластику та енергії.

### ЕЛЕКТРИЧНІ ПРИЛАДИ

- Побутові прилади можна безкоштовно здати до пункту збору електроприладів.
  - Холодильники, плити, пральні машини
  - Телевізори, стереосистеми, комп'ютерна техніка
  - Дрібні електронні прилади, такі як телефони, бритви та електричні міксери
  - Лампи, люмінесцентні лампи, світлодіодні лампи та енергозберігаючі лампи



Переробляються як матеріал і безпечно утилізуються.

### ВЕЛИКІ ПРЕДМЕТИ

- Сортуйте окремо та здавайте до сортувальних станцій
    - Великі металеві предмети
    - Матраци та меблі
    - Унітази та раковини
- Тарифи та інструкції з сортування: [www.lsjh.fi](http://www.lsjh.fi) або за тел. 0200 47470
- Запитайте в центрах переробки відходів, чи приймають вони придатні для використання меблі.

Переробляються як матеріал і використовуються для виробництва енергії.



### ТЕКСТИЛЬНІ ВИРОБИ З ВИЧЕРПАНИМ ТЕРМІНОМ ЕКСПЛУАТАЦІЇ

- Непридатний сухий та чистий одяг і текстильні вироби домашнього вжитку, такі як
  - Пальта, штани, спідниці та сорочки
  - Простирадла, рушники та скатертини

Упакуйте в поліетиленовий пакет і щільно закрийте. Отримання від домогосподарств безкоштовне. Інформацію про пункти збору див. на веб-сайті [kierritys.info](http://kierritys.info).

Ніякої спідньої білизни, шкарпеток, подушок, ковдр, набивок, килимків, ременів, сумок або взуття, а також ніяких вологих, запліснявілих та сильно пахнучих тканин або тканин, заражених комахами. Сортуйте їх як змішані відходи.

Передаються після сортування для повторного використання, переробки та виробництва енергії.



### НЕБЕЗПЕЧНІ ВІДХОДИ

Здайте до пункту збору небезпечних відходів. Для домогосподарств безкоштовно обсяги до 50 кг/л, які включають в себе:

- Фарби, лаки, клеї та розчинники
- Оливи, нафтові відходи та автомобільні рідини
- Хімічні речовини з попереджувальною етикеткою
- Акумулятори та батарейки з заклеєними полюсами (також можна повернути до магазинів)
- Ліки, термометри, що містять ртуть (також можна повернути до аптек)
- Газові балони та картриджі одноразового використання (газові балони та картриджі багаторазового використання підлягають поверненню продавцю)

Вибухові речовини, феєрверки, зброя та боєприпаси: зверніться до поліції.

Утилізація на заводах з переробки небезпечних відходів.



### САДОВО-ГОРОДНІ ВІДХОДИ

- Помістіть у свій компостер або відсортуйте окремо та здайте до сортувальних станцій
  - Гілки дерев
  - Листя та відходи грабління
  - Чистий пісок

Садово-городні відходи занадто важкі для контейнерів для побутових відходів і можуть їх розбити. Пісок і вологі садово-городні відходи також шкідливі для сміттєспалювальної електростанції.

Тарифи та інструкції з сортування: [www.lsjh.fi](http://www.lsjh.fi) або за тел. 0200 47470. Інструкції з сортування чужорідних або немісцевих видів: [www.lsjh.fi/abc](http://www.lsjh.fi/abc)

Використовуються в ландшафтному дизайні та у виробництві енергії.

### БУДІВЕЛЬНІ ВІДХОДИ

- Сортуйте окремо та здавайте до сортувальних станцій
  - Чиста й оброблена деревина
  - Просочена деревина
  - Змішані відходи
  - Віконне скло
  - Гіпсокартон
  - Цегляні та бетонні відходи
  - Ґрунтові та мінеральні відходи
  - Бітумний руберойд
  - Кінцеві відходи (колишні полігонні відходи)
  - Азбест (упакований, належним чином маркований)

Тарифи та інструкції з сортування: [www.lsjh.fi](http://www.lsjh.fi) або за тел. 0200 47470

Переробляються як матеріал і використовуються для виробництва енергії.