



# SYDVÄSTRA FINLANDS AVFALLSSERVICE

www.lsjh.fi • 0200 47470

## Kontor

Lastgatan 17, 20380 Åbo  
Helsingintie 541, 24100 Salo

## Kundtjänst

0200 47470 mån-fre kl. 9-15 (lna/msa)  
chat [www.lsjh.fi](https://www.lsjh.fi), kundtjanst@lsjh.fi

Fråga oss om till exempel

- sorteringsstationernas tjänster och mottagning av avfall
- sorteringsinstruktioner
- tidtabeller för ambulerande insamlingar
- hur ordna hushållets avfallshantering

## E-tjänst

[www.lsjh.fi/e-tjanster](https://www.lsjh.fi/e-tjanster)

Information about waste disposal  
in English: [www.lsjh.fi/en](https://www.lsjh.fi/en)



@lounaissuomenjatehuolto



SYDVÄSTRA FINLANDS AVFALLSSERVICE

Januari 2024

# SORTERINGS- INSTRUKTIONER



Vi belastar morgondagen mindre.

[www.lsjh.fi](https://www.lsjh.fi)

Alla mottagningsplatser:  
[www.kierätys.info](https://www.kierätys.info).

Elskrot mottas även vid många återvinningscentraler och vid de större affärerna som säljer elapparater.  
**MOTTAGNING AV LÄKEMEDELSAVFALL**  
Insamling av läkemedelsavfall anordnad av LSJH i samarbete med apoteken i LSJH:s verksamhetsområde.

- **Turun Ekotori**  
Rieskalähdevägen 74, Åbo
- **Akseli Kintteistöpalvelut Oy**  
Karvataskukatu 3, Åbo
- **Tramel Oy S:t Karins**  
Asianajajankatu 2-4, S:t Karins
- **Återvinningscentral Kisälli**  
Teollisuuskatu 2 A, Lundo

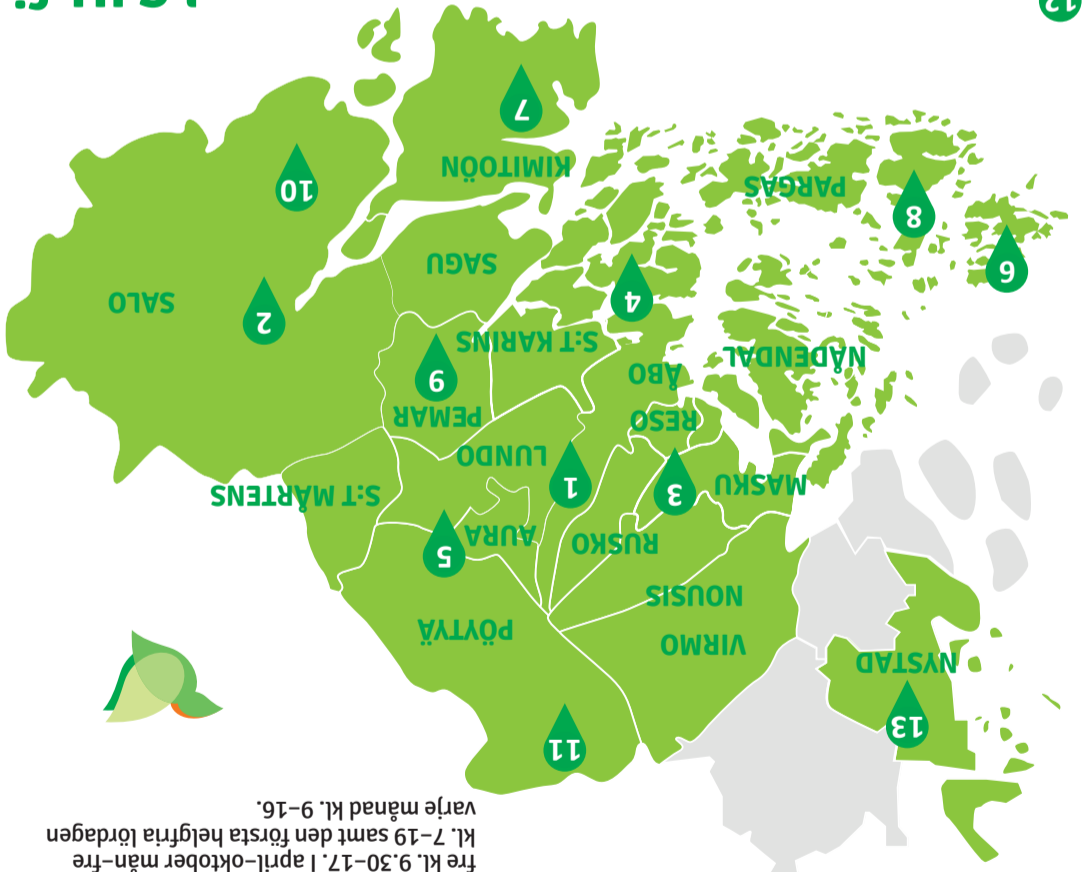
**MOTTÄGNINGSPLATSER HOS LSJH:S AVTALSPARTNER**  
• Pop up-sorteringsstationen  
• Mobil sorteringsstationen Sira (inklusive Kusens Sira)  
• Skärgårdens skrotsinsamling  
Tidtabeller: LSJH:s vägghandling 2024, [www.lsjh.fi](https://www.lsjh.fi), tfn 0200 47470

**LSJH:S AMBULERANDE INSAMLINGAR**  
Färdigt avfall och elapparater tas emot av: **LSJH:S SORTERINGSSTATIONER**  
ningarna för färdigt avfall på [www.lsjh.fi](https://www.lsjh.fi). emot utan avgift. Se sorteringsanvis- lter färdigt avfall per besök tas också insamlingen utan avgift. Upp till 50 kilo/ hushållen kan ta trasiga elapparater till

Mottagning av hus- hallens färdiga avfall och elapparater

- 5) **Auranmäsa sorteringsstation**  
Auranmäsa 518, Aura (Tarvasjoki). Tfn 020 728 2190. Därtill i april-tis och tors kl. 11-18. Därtill i april-oktober den första helgfrå lördagen varje månad kl. 10-15.
- 6) **Houtskär sorteringsstation**  
Näsbyvägen 86, Houtskär. Tfn 0200 47470. Den sista helgfrå torsdagen varje månad kl. 15-16.45. I april-oktober tors kl. 15-16.45 samt den sista helgfrå lördagen varje månad kl. 11.15-12.45.
- 7) **Kimitoön sorteringsstation**  
Storkärrsvägen 99, Gemböle. Tfn 0200 47470. Mån och ons kl. 13-18. Därtill i april-oktober fre kl. 13-18 samt den sista helgfrå lördagen varje månad kl. 10-15, i juli-fria lördagen varje månad kl. 10-15, i augusti mån kl. 13-17.
- 8) **Korpo sorteringsstation**  
Strömmäsvägen 12, Korpo. Tfn 0200 47470. Ons kl. 14.30-18. Därtill i april-oktober tis kl. 14.30-18, fre kl. 10-13 samt den första helgfrå lördagen varje månad kl. 10-13.
- 9) **Pemars sorteringsstation**  
Muurassonitie 4, Rivonmäki. Tfn 0200 47470. Mån-fre kl. 11-18. Därtill i april-oktober den första helgfrå lördagen varje månad kl. 9-16.
- 10) **Björns sorteringsstation**  
Katajarannantie 7, Björns (avlopprensingsverket). Tfn 0200 47470. Tis kl. 13-18. Därtill i april-oktober tors kl. 13-18 samt den första helgfrå lördagen varje månad kl. 10-15.
- 11) **Viäne sorteringsstation**  
Orpääntie 169, Pöytyä. Tfn 040 515 6199. Tors kl. 13-18. Därtill i april-oktober den första helgfrå lördagen varje månad kl. 10-15.
- 12) **Mörttälä sorteringsstation, Uto**  
Öppettider: [www.lsjh.fi](https://www.lsjh.fi).
- 13) **Nystads sorteringsstation**  
Orinkuja 1, Nystad. Tfn 0200 47470. Mån kl. 10-18 och tis-fre kl. 8-16. Därtill i april-oktober den första helgfrå lördagen varje månad kl. 10-15.

Information om alla stationer och avvikande öppettider finns också på: [LSJH.FI](https://www.lsjh.fi)



- 2) **Sorteringsstationen vid Korvenmäki avfallscentral**  
Helsingintie 541, Salo. Tfn 02 727 6803. Mån-fre kl. 7-19. Därtill i april-maj och september-oktober helgfrå lördagar kl. 9-16, i juni-augusti den sista helgfrå lördagen varje månad kl. 9-16.
- 3) **Sorteringsstationen vid Issosuo avfallscentral**  
Issosontie 137, Reso. Tfn 020 728 2150. I november-mars mån kl. 11.30-19 och tis-fre kl. 9.30-17. I april-oktober mån-fre kl. 7-19 samt den första helgfrå lördagen varje månad kl. 9-16.
- 4) **Sorteringsstationen vid Rauhala avfallscentral**  
Sydmovägen 173, Pargas. Tfn 020 728 2160. I november-mars mån kl. 11.30-19 och tis-fre kl. 9.30-17. I april-oktober mån-fre kl. 7-19 samt den första helgfrå lördagen varje månad kl. 9-16.

**13 SORTERINGSSTATIONER FRÅN UTO TILL NYSTAD**  
Profvs i avfallsärenden och återvinnings- betjänar dig vid följande verksamhets- ställen:  
1) **Sorteringsstationen vid Toppa avfallscentral**  
Långholmsgatan 7, Åbo. Tfn 020 728 2130. Mån-fre kl. 6.30-21. Därtill i april-maj och september-oktober helgfrå lördagar kl. 9-16, i juni-augusti den sista helgfrå lördagen varje månad kl. 9-16.

# SORTERING AV HUSHÅLLETS AVFALL

## I FASTIGHETENS INSAMLINGSKÄRL

### BLANDAVALFALL

- Icke återvinningsbart dagligt avfall, såsom
- smutsiga plast- och kartongförpackningar
- hygienprodukter, såsom blöjor och bindor
- hundbajs, kattsand och strö för sällskapsdjur
- städavfall, såsom dammsugarpåsar
- plastföremål, såsom ämbar och leksaker
- kärl, kontorsmaterial, mjukisdjur och dylika föremål
- skor, väskor, dynor och täcken
- blommylla, om bioavfallet inte komposteras



Används för att producera fjärrvärme och elektricitet.

### BIOAVFALL

- matrester, förskämda och mögliga livsmedel
- skal av frukt och grönsaker
- kaffesump, löste och filterpåsar
- hushållspapper och servetter
- fiskben och andra små ben
- växtdelar och vissna blommor (inte mylla)



Låt spaden rinna av i avloppet. Förpacka i ett nedbrytbart omslag, som tidningspapper eller en papperspåse. Bioavfall som sorteras i en hemkomposterare behöver inte förpackas.

Används för att tillverka biogas och gödslingsmedel. Den egna komposten ger näringsrik jord.

## I FASTIGHETENS INSAMLINGSKÄRL, TILL RINKI- OCH LSJH-EKOPUNKTER

### METALLFÖRPACKNINGAR

- sköljda konserv- och metallburkar
- metallock, -kapsylor och -tillslutare
- aluminiumformor och -folier
- dryckesburkar utan pant
- tomma, tryckfria sprayburkar
- tomma målarburkar
- gamla kastruller och stekpannor, bestick, saxar, skruvar, spikar och övriga små metallföremål



Används för att tillverka nya metallprodukter.

### GLASFÖRPACKNINGAR

- Endast förpackningsglas
  - glasburkar och -flaskor
- Avlägsna korkar och lock, skölj av/ur smutsiga förpackningar.

Sortera allt annat glas, såsom söndriga kärl och fönsterglas samt porslin i blandavfallet.



Används för att tillverka nytt förpackningsglas och skumglas.

### PAPPER

- tidningar och tidskrifter
- reklampost och broschyrer
- kuvert, även med fönster
- vitt kopierings- och ritpapper
- produkt- och telefonkataloger



Används för att tillverka tidningspapper.

### KARTONGFÖRPACKNINGAR

- mjölk- och saftförpackningar
- livsmedelsförpackningar i kartong
- fling-, kex- och godisförpackningar
- papperspåsar och -kassar, omslagspapper
- pizzalådor, äggkartonger och kartongmuggar
- hylsor från toalett- och hushållspappersrullar
- papplådor



Skölj av/ur vid behov och låt torka. Platta till och packa ihop.

Används för att tillverka hylskartong.

### PLASTFÖRPACKNINGAR

- Tomma, rena och torra plastförpackningar, såsom
- livsmedelsförpackningar, som t.ex. yoghurtburkar och förpackningar för pålägg, ost och färdigmat
- tvättmedels-, schampo- och tvålförpackningar
- plastflaskor, -dunkar och -burkar
- plastkassar, -påsar och -omslag
- EPS- d.v.s. styroxförpackningar
- hämtmatskärl

Korkar, lock, plastfilmer och pumpdeklar löstagna till insamlingen. Plastprodukter och smutsiga plastförpackningar i blandavfallet.



Används för att tillverka returplastföremål samt för energiproduktion.

## TA SJÄLV TILL MOTTAGNINGSPLATSERNA

### ELAVFALL

Konsumentapparater mottas utan avgift vid mottagningsplatserna för elapparater

- kylanläggningar, spisar, tvättmaskiner
- TV-apparater, stereoapparater, datorer
- småelektronik såsom telefoner, rakapparater och elvispar
- belysningsarmatur, lysrör, LED- och lågenergilampor



Materialet går till återvinning och säker behandling.

### STORA FÖREMÅL

Ta separat sorterade till sorteringsstationerna

- stora metallföremål
- madrasser och möbler
- toalettstolar och lavoarer

Avgifter och sorteringsanvisningar: [www.lsjh.fi](http://www.lsjh.fi) eller tfn 0200 47470

Fråga återvinningscentralerna om mottagning av användbara möbler.

Materialet går till återvinning och energiproduktion.



### AVLAGDA TEXTILIER

Torra och rena oanvändbara kläder och hemtextilier såsom

- jackor, byxor, kjolar och skjortor
- lakan, handdukar och bordsdukar

Packa i en plastpåse och förslut tätt. Mottas från hushåll avgiftsfritt. Se insamlingsplatserna: [kierrätys.info](http://kierrätys.info).

**Ej** underkläder, strumpor, dynor, täcken, stoppningar, mattor, bälten, väskor eller skor. Inga fuktiga, mögliga, insektangripna eller kraftigt luktande textilier. Sortera dessa i blandavfallet.



Skickas via sortering till återanvändning, återvinning och energiproduktion.

### FARLIGT AVFALL

Ta till mottagningen för farligt avfall. Från hushållen utan avgift upp till 50 kilo. Bland annat:

- målarfärg, lack, lim, lösningsmedel
- olja, oljigt avfall, bilvätskor
- kemikalier med varningsmärke
- ackumulatörer och batterier med polerna tejpade (också till försäljarna)
- läkemedel och febertermometrar med kvicksilver (också till apoteken)
- flytgasflaskor och gaspatroner för engångsbruk (övriga till försäljarna)

Sprängämnen, raketer, vapen och ammunition: kontakta polisen.

Behandlas i anläggningar för hantering av farligt avfall.



### TRÄDGÅRDSAVFALL

I den egna komposten eller separat sorterat till sorteringsstationerna

- ris och grenar
- löv och räfsavfall
- ren halkbekämpningssand

På grund av övervikt och risk för att avfallskärlet går sönder får trädgårdsavfall inte läggas i hemmets avfallskärl. Sand och blött trädgårdsavfall skadar också hanteringsanläggningarnas verksamhet.

Avgifter och sorteringsanvisningar: [www.lsjh.fi](http://www.lsjh.fi) eller tfn 0200 47470  
Anvisningar för sortering av skadliga främmande arter: [www.lsjh.fi/abc](http://www.lsjh.fi/abc).

Används för grönbyggande och energiproduktion.

### BYGGAVFALL

Separat sorterat till sorteringsstationerna

- rent, ytbehandlat virke
- tryckimpregnerat virke
- blandavfall
- fönsterglas
- gipsskivor
- betong- och stenavfall
- jordmaterial
- bitumentakfilt
- slutavfall (f.d. deponiavfall)
- asbestavfall, förpackat och märkt

Avgifter och sorteringsanvisningar: [www.lsjh.fi](http://www.lsjh.fi) eller tfn 0200 47470

Materialet går huvudsakligen till återvinning och energiproduktion.