

# BIOJÄTTEET KIERTOON!



Biojäte on maatuvaan keittiöjätettä, jota syntyy päivittäin ruoanlaiton ja aterioinnin yhteydessä. Lajittelemalla biojätteet pidät ravinteet kierrossa ja osallistut uusiutuvan kotimaisen energian tuotantoon. Biojätteestä tuotetaan biokaasua ja lannoitteita Biolinja Oy:n laitoksella Uudessakaupungissa.

**Biojätteen lajittelu mahdollistaa sekajäteastian tyhjentämisen harvemmin, jopa 16 viikon välein.** Lisäksi sen käsittelymaksu on alhaisempi kuin sekajätteen. Tarkalla lajittelulla voit siis säästää paitsi ympäristöä myös jättekuluja!

**“1 KG BIOJÄTETTÄ =  
100 H VIRTAA PUHELIMELLE!”**

## Vinkit biojätteen lajitteluun

- Järjestä keittiöön tilaa biojäteastialle. Säilytä paperista biojätepussia ilmastavasti esimerkiksi reiällisessä astiassa, josta kosteus pääsee haihtumaan. Umpinaisessa astiassa jäte alkaa helposti muhia ja haista.
- Laita paperipussin pohjalle tyhjä munakenno tai talouspaperia imemään kosteutta.
- Valuta nesteet (esimerkiksi liemet) viemäriin. Muista, että viemäriin ei kuitenkaan kuulu ruoanlaitossa käytettävät rasvat.
- Anna biojätteen jäähtyä ja kuivahtaa ennen paperipussiin laittamista.
- Vie pakatut biojätteet keräysastiaan säännöllisesti.



**LOUNAISSUOMEN  
JÄTEHUOLTO**

www.lsjh.fi • 0200 47470

## Nämä kuuluvat biojätteeseen

- hedelmien ja kasvien kuoret
- kalanperkeet ja pienet luut
- ruoantähteet ja pilaantuneet elintarvikkeet (myös homeiset)
- kahvin- ja teenporot suodatinpusseineen
- talouspaperit ja lautasliinat
- kasvinosat ja kuihtuneet kukat

## Nämä eivät kuulu biojätteeseen

- nesteet ja liemet (valuta viemäriin)
- juoksevat rasvat, kuten ruokaöljy ja kinkunpaistorasva (pienet määrät talouspaperiin imeytettynä biojätteeseen, suuremmat määrät pakattuna sekajätteeseen)
- biohajoavat kertakäyttöastiat ja -aterimet (sekajätteeseen)
- biohajoavat vaipat ja terveysiteet (sekajätteeseen)
- muovipussit ja -pakkaukset (muovipakkausten keräykseen)
- maitotölkit (kartonkipakkausten keräykseen)
- koiran ja kissan jätökset sekä kissanhiekka (sekajätteeseen)
- lemmikkieläinten purut, pelletit ja muut puupohjaiset kuivikkeet (sekajätteeseen)
- lääkkeet (palauta apteekkiin)
- purukumi, tuhka ja tupakantumpit (sekajätteeseen)
- **multa (sekajätteeseen)**



Nauti ruoasta, minimoi hävikki ja lajittele loput!

Vinkkejä ruokahävikin vähentämiseen:  
[www.saasyoda.fi](http://www.saasyoda.fi)



Kompostointioppaan ja muut LSJH:n esitteet löydät Tilaamosta:  
[www.lsjh.fi/tilaamo](http://www.lsjh.fi/tilaamo)

## Tyhjennettävä biojäteastia tai kompostori – omaksi tai kimppaan naapurien kanssa

Biojätteen keräysvelvoite koskee yhä useampia kiinteistöjä koko Suomessa. Tarkista osoitteesta [www.lsjh.fi/tarkista-jatehuoltopalvelusi-kartalta](http://www.lsjh.fi/tarkista-jatehuoltopalvelusi-kartalta), kuuluuko kiinteistösi velvoitteen piiriin.

Jos keräysvelvoite koskee kiinteistöäsi, tilaa LSJH:lta oma tai naapurien kanssa yhteinen biojäteastia sekä astian tyhjennyspalvelu. Vaihtoehtoisesti voit hankkia kompostorin. Jos kiinteistösi sijaitsee taajaman ulkopuolella, voit tarkistaa samalta kartalta mahdollisuuden biojätteen vapaaehtoiseen keräykseen.

Biojäteastia on tyhjennettävä vähintään kahden viikon välein. Neljän viikon tyhjennysväli on mahdollinen, jos biojäte kerätään tuulettuvaan biojäteastiaan, syväkeräysastiaan tai jäädytetyssä jätehuoneessa olevaan jäteastiaan. Pidempi tyhjennysväli on mahdollinen myös taajaman ulkopuolella sijaitsevilla kiinteistöillä talvikaudella (viikot 41–17). Jos taloudessasi syntyy biojätettä vain vähän, neuvottele naapurien kanssa yhteisen biojäteastian hankkimisesta eli biokimpan perustamisesta.

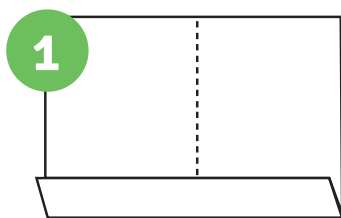
Kompostointi on hyvä vaihtoehto biojätteen erilliskeräykselle. Kompostorin on oltava jyrsijöiltä suojattu, eli siinä pitää olla seinät, kansi ja pohja, jotka estävät rottien ja muiden haittaeläinten pääsyn kompostoriin. Myös kompostori voi olla naapurien kanssa yhteinen. Vinkkejä ja neuvoja kompostointiin löydät kompostointioppaasta, jonka voit tilata maksutta LSJH:n Tilaamosta osoitteesta [www.lsjh.fi/tilaamo](http://www.lsjh.fi/tilaamo).

# Biojätteen pakkaaminen

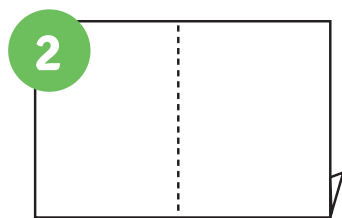
Biojäte on pakattava ennen jäteastiaan laittamista. Tämä koskee myös jäteastioita, jotka on varustettu suojapussilla. Pakattu biojäte ei kesällä houkuttele kärpäsiä ja ampiaisia, talvella kääre taas suojaa jätettä jäätymästä kiinni astiaan. Pakkaaminen ehkäisee lisäksi hajuhaittoja. Kompostoriin laitettavaa biojätettä ei tarvitse pakata.

Suosittellemme pakkaamaan biojätteen paperipussiin tai sanomalehdestä taiteltuun pussiin. Pakkaamiseen ei saa käyttää muovisia pusseja.

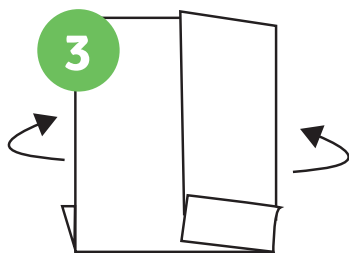
## Biojätepussi sanomalehdestä



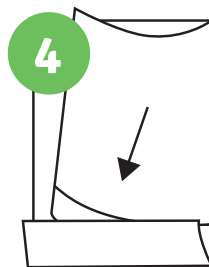
Avaa sanomalehti keskeltä ja taita alareunasta n. 10 cm leveä taite.



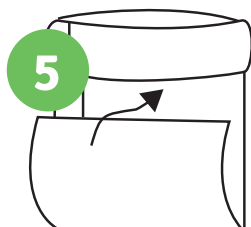
Käännä lehti toisinpäin.



Taita lehti kolmeen osaan reunoista sisäänpäin.



Työnnä taitetut reunat sisäkkäin ja lukitse reuna toisen taitteen alle.



Käännä lehti ympäri ja taita pussiksi työntämällä alareuna yläreunan taitteen alle.

**Biojätepussi on käyttövalmis!**