

VÄLKOMMEN TILL SORTERINGSSTATIONEN!

Instruktioner och mottagningsavgifter
för små avfallspartier



HEMMETS AVFALL

BLANDAVFALL, högst 60x60 cm



- plastprodukter såsom hinkar, blomkrukor, navkapslar, plastmattor, duschgardiner, badleksaker och -madrasser
- täcken, dynor och stoppningar
- skor, väskor och bälten
- styrox- och polyuretanisolering
- ekoull och glasfiberavfall
- städavfall
- papper och papp som blivit vått och smutsigt
- träaska

3,00 €/200 l • 15,00 €/m³

Utnyttjas för produktion av fjärrvärme och elektricitet.

STORT BLANDAVFALL (grovavfall), över 60x60 cm



- lättpresenningar
- vinylmattor
- långa plaströr
- skumgummimadrasser
- stora mattor
- tomma och rena plasttunnor samt ibc-behållare

4,00 €/200 l • 20,00 €/m³

Avfallet krossas och materialet sorteras för återvinning och för energiproduktion.

STOPPADE MÖBLER (grovavfall)



- soffor och länstolar
- fjädermadrasser och -sängar
- Inga plast-, metall-, trä- eller rottingmöbler.

Obs! Sortera små sittdynor och stoppningar i det blandavfallet.

9,00 €/st., små (fåtöljer, högst 100 cm breda fjädermadrasser och resårsängar)

13,00 €/st., medelstora (soffor, över 100 cm breda fjädermadrasser och resårsängar)

25,00 €/st., stora (hörnsoffor, kontinentalsängar)

Möblerna krossas och materialet sorteras för återvinning och för energiproduktion.

PAPPER



- dagstidningar och tidskrifter
- kuvert (även med fönster)
- reklamer, broschyrer och kataloger
- vitt kopierings- och ritpapper

0,00 €

Utnyttjas som råvara för tidnings- och mjukpapper.

KARTONG OCH PAPP



Papp och kartong som är rent och torrt

- papplådor och kartongförpackningar
- äggförpackningar och kartonghylsor
- papperspåsar och -kassar

0,00 €

Utnyttjas som råvara för olika papp-produkter.

METALL



- metallföremål och -förpackningar
- elledningar och kablar
- snöskyfflar och trasiga cyklar
- kontorsstolar och -bord i metall eller med metallfötter
- trädgårdsmaskiner och deras maskindelar (töm maskinerna på olja och andra vätskor)
- Inga hylsor och ingen ammunition, inga handsläckare, gasflaskor eller annat avfall som innehåller tryck.

0,00 €

Utnyttjas som råvara för nya metallföremål.



PLASTFÖRPACKNINGAR



Rena och torra plastförpackningar såsom

- livsmedelsförpackningar i plast
- plastflaskor och -burkar
 - korkar och lock skilt för sig
- förpackningsplaster såsom krympplast, säckar och påsar, cellplast, plastband och -snören, förpackningsunderlag och -fodral
- förpackningsstyrox (förpackningsfrigit)

- **Inga** smutsiga förpackningar eller förpackningar som innehåller rester av farliga ämnen.

0,00 €

Utnyttjas för tillverkning av nya plastprodukter och för energiproduktion.

GLASFÖRPACKNINGAR



Endast förpackningsglas

- glasburkar och -flaskor

0,00 €

Utnyttjas för tillverkning av nya glasförpackningar eller skumglas.

KERAMIKKÄRL



- kaffekoppar och keramiska muggar
- keramiska tallrikar och prydnadsföremål
- lerkärl

- **Inga** glasföremål eller plastpåsar. Avlägsna icke-keramiska delar, t.ex. trä- och metalldelar.

4,00 €/200 l • 20,00 €/m³

Utnyttjas som råvara vid tillverkning av tegel eller vid markbyggnad.

AVLAGDA TEXTILIER



Torra och rena oanvändbara kläder och hemtextilier såsom

- rockar, byxor, kjolar och skjortor
- lakan, handdukar och borddukar

- **Inga** underkläder, strumpor, dynor, täcken, stoppningar, mattor, bälten, väskor, skor eller fuktiga, mögliga, insektangripna eller kraftigt luktande textilier.

Obs! Förpacka i en plastpåse och slut tätt.

0,00 €

Materialet går via sortering till returanvändning, återvinning och energi.

FRITYROLJOR, från hushåll



- större partier växtbaserade mat- och fritureoljor från hushåll, såsom munkfriteringsolja

0,00 €/l

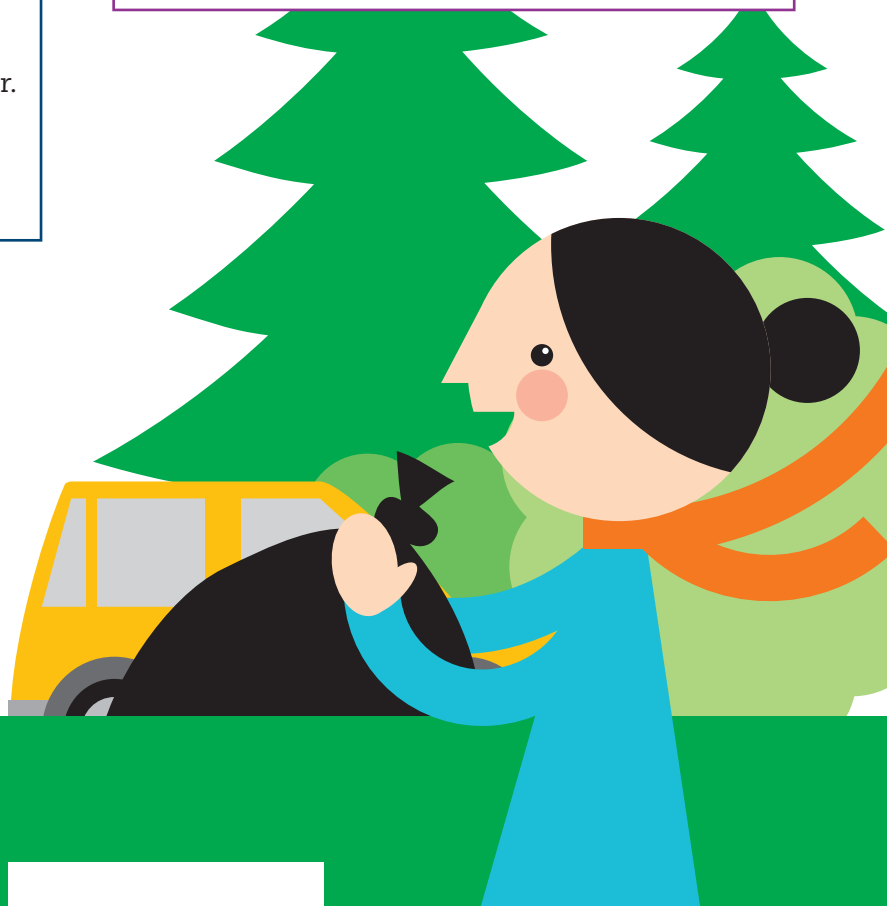
Växtoljan renas och används som råvara för biologiskt nedbrytbara smörjmedel.

DÄCK, högst 8 st./gång



- utan fälgar 0,00 €
- med fälgar 4,00 €/st.

Regummeras och återanvänds som däck eller utnyttjas vid markbyggnad.



AVFALL FRÅN GÅRDEN

BIOAVFALL



- äpplen och rotfrukter
- små partier av övrigt bioavfall från hemmet

Obs! Bioavfall tas inte emot vid Korpo, Houtskärs och Utö sorteringsstationer.

2,00 €/200 l • 10,00 €/m³

Utnyttjas för tillverkning av biogas och gödsel.

RÄFSAVFALL



- löv och barr
 - gräsklipp och ogräsrens
 - vass med rotklumpar
- **Inga** skadliga främmande arter, plastsäckar eller annat förpackningsavfall.

Obs! Räfsavfall tas inte emot vid Korpo, Houtskärs och Utö sorteringsstationer.

0,00 €

Komposteras och utnyttjas för grönbyggnad.

SKADLIGA FRÄMMANDE ARTER



- jätteloka, vresros, parkslide, spansk skogsnigel, jättebalsamin osv.

Obs! Förpacka växternas spridande delar (rötterna, nyponen, frön) och sniglar i dubbla plastpåsar. Partai större än 1 m³ tas emot endast vid Toppå och Korvenmäki avfallscentraler.

0,00 €

Utnyttjas för energiproduktion.

STUBBAR



- enskilda stubbar till styckpris

Obs! Större mängder tas emot enligt prislistan för storpartier och endast vid Toppå och Korvenmäki avfallscentraler.

4,00 €/st.

Utnyttjas för energiproduktion.

RIS OCH KVISTAR



- ris och kvistar (också hagtorn och rosen)
 - vass utan rotklumpar
- **Inga** plastsäckar eller annat förpackningsavfall.

0,00 €

Utnyttjas för energiproduktion.

BYGG- OCH RENOVERINGSAVFALL

AVFALL SOM INNEHÅLLER ASBEST, partier högst 400 l



- asbestskivor och -rör
- övrigt material som innehåller asbest

Packa in tätt i plast och märk innehållet noggrant.

Avfallspartier på över 400 l som innehåller asbest mottas enligt prislistan för stora avfallspartier och endast vid Korvenmäki avfallscentral.

3,00 €/ enstaka exemplar

10,00 €/ påbörjat parti per 200 liter

Deponeras på avstjälpningsplatsen som specialavfall.

BETONG- OCH STENAUFALL



- betongkross
- cementplattor
- Siporex- och Leca-block
- tegel och kalksandsblock
- murbruk
- brunnringar och fibercementskivor
- keramiska vägg- och golvplattor
- stenar, grus

4,00 €/200 l • 20,00 €/m³

Utnyttjas vid markbyggnad.

BITUMENTAKFILT



- bitumenremsor och överlopsbitar
- shingeltak som innehåller bitumen

- **Inga** trävaror, metall, jord- eller stenmaterial, gummi, plast, aluminiumpapper eller filt som innehåller asbest.

Obs! Avlägsna trädelar! Ingen begränsning på bitstorleken.

2,00 €/200 l • 10,00 €/m³

Utnyttjas som råvara i asfaltproduktion.

RENT JORDMATERIAL



- mylla och torvjord

Obs! Jordmaterial tas emot endast vid Toppå och Korvenmäki avfallscentraler.

2,00 €/200 l • 10,00 €/m³

Utnyttjas vid markbyggnad.

RENT FÖNSTER- OCH PLANGLAS



- rent, olaminerat planglas
- härdat glas
- tonat och målat glas
- möbelglas

Obs! Får innehålla små mängder (under 1 cm bred kant) kantsilikon eller glaskitt.

- **Inga** spegelglas, laminerat glas, vindrutor från bilar, keramiskt glas, trådglas (glaset innehåller metalltrådar), brandskyddsglas, eldfast glas, lerbaserat kitt, opalglas, förpackningsglas, stenar, porslin eller keramik.

2,00 €/200 l • 10,00 €/m³

Utnyttjas för tillverkning av skumglas.

GLAS MED BÅGAR



- fönster
- glasdörrar
- värmeglas

4,00 €/st., sidomått högst 60 cm
7,00 €/st., sidomått över 60 cm

Bågarna utnyttjas för energiproduktion, glaset används för tillverkning av skumglas.

SANITETSPORSLIN



- toalettstolar
- lavoarer

- **Inga** kakelplattor eller annan keramik.

4,00 €/st., små (lavoarer)
7,00 €/st., stora (WC-stolar, stora lavoarer)

Utnyttjas vid markbyggnad.

GIPSSKIVOR



- rena överlopsbitar av gipsskivor
- målade och tapetserade gipsskivor

- **Inga** gipsskivor med kakel, metall, trä eller plastsäckar.

2,00 €/200 l • 10,00 €/m³

Utnyttjas för tillverkning av nya gipsskivor.

TRYCKIMPREGNERAT TRÄ, högst 1 m³



- tryckimpregnerat, kreosotbehandlat och saltimpregnerat trä

Obs! Mottas avgiftsfritt enbart av hushåll.

0,00 €

Utnyttjas för energi i högtemperaturbränning.

TRÄAVFALL



- målat och ytbehandlat trä
- trämöbler
- träbaserade skivor, till exempel MDF-skivor och laminat
- lastpallar
- byggskivor och faner
- sågvaror och betongbrädor
- rent såg- och kutterspån

- **Inga** stoppade möbler som till exempel soffor eller madrasser. Inga plastsäckar.

0,00 €

Utnyttjas för energiproduktion.

SLUTAVFALL



- gipsskivor med kakel
- mineralull så som glas- och stenull
- glaskärl och -föremål
- vindrutor från bilar och annat laminerat glas
- speglar och spegelglas
- fogbruk och betongsäckar som har hårdnat

- **Inget** avfall som lämpar sig för nyttoanvändning!

5,00 €/200 l • 25,00 €/m³

Deponeras på avstjälningsplatsen.



HUSHÅLLENS FARLIGT AVFALL



- olja och oljigt avfall
- kylar-, kopplings- och bromsvätskor
- målarfärg, lack, lim och lösningsmedel
- bekämpningsmedel för växtskydd
- framkallningsvätskor och fixativ
- ackumulatörer och batterier (med polerna tejpade)
- kemikalier vars förpackningar är försedda med en farosymbol



Brandfarlig



Hälsofara



Farligt för miljön



Akut toxicitet



Gas under tryck



Frätande



Oxiderande



Allvarlig hälsofara

Hemmets farliga avfall, partier under 50 kg	0,00 €
Hemmets farliga avfall, partier över 50 kg	1,00 €/kg
Handbrandsläckare (max. 3 st.)	18,00 €/st.
Flytgasflaskor (2–25 kg)	0,00 €/st.
Gasflaskor till stormkök	0,00 €/st.
Akkumulatörer och batterier	0,00 €
Litiumbatterier från små eldrivna fordon	0,00 €
Hanteringsavgift för tunnor (över 50 liters tunnor)	35,00 €/st.

Till återvinning och trygg sluthantering.

ELAVFALL



Konsumentapparater utan avgift

- kylapparater, spisar och tvättmaskiner
- tv-apparater, stereoapparater och ABD-utrustning
- småelektronik som till exempel telefoner, rakapparater och elvispar
- armaturer

0,00 €

Till producentsammanslutningarna för demontering, återvinning och trygg hantering.

LYSRÖR, LED- OCH LÅGENERGILAMPOR



OBS! Glöd- och halogenlampor hör i blandavfall. Läs mer: lsjh.fi/sv/nain-tunnistat-lampun.

0,00 €

Till producentsammanslutningarna för trygg hantering.

OBSERVERA

Avfallet bör sorteras i de olika behållarna vid avfallscentralerna och sorteringsstationerna.

Mottagningsavgiften bestäms utgående från de olika priserna för respektive avfallslag. Prissättningen sker antingen i 200 liters partier (€/påbörjande 200 liter), viktbaserat (€/kg) eller per föremål (€/st.). Personalen vid avfallsmottagningen uppskattar avfallspartiets volym visuellt vid mottagningen.

För alla typer av avfall som har ett volympris debiteras ett minimipris på 1 €/parti. Minimivavgiften debiteras då avfallsmängden är liten, t.ex. en plastkasse.

Priser enligt avfallstaxan för 2024.

Som **betalningsmedel** accepterar vi kontanter, bankkort, Visa Electron, Visa och MasterCard. Observera att vi inte accepterar American Express.

OFFENTLIGA AKTÖRER, FÖRENINGAR OCH FÖRETAG

Serviceavgift (debiteras i samband med leverans av avgiftsbelagt avfall) 12,15 €/gång (inkl. moms 24 %).

Farligt avfall prissätts enligt en separat prislista.

Keitinrasva yritystoiminnasta 1 €/l.

Mottagningsavgifterna för övriga små avfallspartier debiteras enligt prislistan för små avfallspartier.



13 SORTERINGSSTATIONER FRÅN UTÖ TILL NYSTAD

- Sorteringsstationen vid Toppå avfallscentral**
Långholmsgatan 7, Åbo. Tfn 020 728 2130.
Mån-fre kl. 6.30-21. Därtill i april-maj och september-oktober helgfria lördagar kl. 9-16, i juni-augusti den sista helgfria lördagen varje månad kl. 9-16.
- Sorteringsstationen vid Korvenmäki avfallscentral**
Helsingintie 541, Salo. Tfn 02 727 6803.
Mån-fre kl. 7-19. Därtill i april-maj och september-oktober helgfria lördagar kl. 9-16, i juni-augusti den sista helgfria lördagen varje månad kl. 9-16.
- Sorteringsstationen vid Isosuo avfallscentral**
Isosuontie 137, Reso. Tfn 020 728 2150.
I november-mars mån kl. 11.30-19 och tis-fre kl. 9.30-17. I april-oktober mån-fre kl. 7-19 samt den första helgfria lördagen varje månad kl. 9-16.
- Sorteringsstationen vid Rauhala avfallscentral**
Sydmovägen 173, Pargas. Tfn 020 728 2160.
I november-mars mån kl. 11.30-19 och tis-fre kl. 9.30-17. I april-oktober mån-fre kl. 7-19 samt den första helgfria lördagen varje månad kl. 9-16.
- Auranmaa sorteringsstation**
Aurantie 518, Aura (Tarvasjoki).
Tfn 020 728 2190. Tis och tors kl. 11-18. Därtill i april-oktober den första helgfria lördagen varje månad kl. 10-15.
- Houtskärs sorteringsstation**
Näsbyvägen 86, Houtskär.
Tfn 0200 47470. Den sista helgfria torsdagen varje månad kl. 15-16.45. I april-oktober tors kl. 15-16.45 samt den sista helgfria lördagen varje månad kl. 11.15-12.45.

Insamlingsbilen Siira samt Pop up-sorteringsstationen åker runt på området.

Närmare uppgifter och tidtabeller:
www.lsjh.fi, tfn 0200 47470 samt LSJH:s kalender 2024 och invånartidningen För morgondagen.

- Kimitoöns sorteringsstation**
Storkärrsvägen 99, Genböle. Tfn 0200 47470.
Mån och ons kl. 13-18. Därtill i april-oktober fre kl. 13-18 samt den sista helgfria lördagen varje månad kl. 10-15, i juli-augusti sön kl. 13-17.
- Korpo sorteringsstation**
Strömmavägen 12, Korpo. Tfn 0200 47470.
Ons kl. 14.30-18. Därtill i april-oktober tis kl. 14.30-18, fre kl. 10-13 samt den första helgfria lördagen varje månad kl. 10-13.
- Pemar sorteringsstation**
Muurassuontie 4, Rivonmäki. Tfn 0200 47470.
Mån-fre kl. 11-18. Därtill i april-oktober den första helgfria lördagen varje månad kl. 9-16.
- Bjärnä sorteringsstation**
Katajarannantie 7, Bjärnä (avloppsreningsverket). Tfn 0200 47470.
Tis kl. 13-18. Därtill i april-oktober tors kl. 13-18 samt den första helgfria lördagen varje månad kl. 10-15.
- Yläne sorteringsstation**
Oripääntie 169, Pöytyä. Tfn 040 515 6199.
Tors kl. 13-18. Därtill i april-oktober den första helgfria lördagen varje månad kl. 10-15.
- Mörttilä sorteringsstation, Utö**
Öppettider: www.lsjh.fi
- Nystads sorteringsstation**
Orinkuja 1, Nystad. Tfn 0200 47470.
Mån kl. 10-18 och tis-fre kl. 8-16. Därtill i april-oktober den första helgfria lördagen varje månad kl. 10-15.



LSJH.fi

MOTTAGNING AV HUSHÄLLENS FARLIGT AVFALL OCH ELAPPARATER

Hushållen kan ta trasiga elapparater till insamlingen utan avgift. Upp till 50 kilo/liter farligt avfall per besök tas också emot utan avgift. Se sorteringsanvisningarna för farligt avfall på www.lsjh.fi.

Farligt avfall och elapparater tas emot av:

LSJH:s sorteringsstationer

LSJH:s ambulerande insamlingar

Tidtabeller: LSJH:s väggkalender 2024, www.lsjh.fi, tfn 0200 47470

- Pop up-sorteringsstationen
- Mobila sorteringsstationen Siira (inklusive Kustens Siira)
- Skärgårdens skrotsinsamling

Mottagningsplatser hos LSJH:s avtalspartner

- Turun Ekotori
Rieskalähdevägen 74, Åbo
- Tramel Oy S:t Karins
Asianajajankatu 2-4, S:t Karins
- Återvinningscentral Kisälli
Teollisuuskuja 2 A, Lundo

Elskrot mottas även vid många återvinningscentraler och vid de större affärerna som säljer elapparater.

Mottagning av läkemedelsavfall

Insamling av läkemedelsavfall anordnad av LSJH i samarbete med apoteken i LSJH:s verksamhetsområde.

Alla mottagningsplatser:
www.kierrätys.info.



SYDVÄSTRA FINLANDS
AVFALLSSERVICE

www.lsjh.fi • 0200 47470

MERA SORTERINGSINSTRUKTIONER

Avfallets ABC-sökning lsjh.fi/sv/abc

KOM IHÅG TILAAMO!

Från Tilaamo hittar du alla broschyrer, dekaler, sorteringstavlor och övriga material. lsjh.fi/tilaamo-sv

AVFALLSRÅDGIVNINGEN ÄR AVGIFTSFRI

Boka en avfallsrådgivare till din tillställning!

HYR ETT TALKOFLAK

Växelflaket på 14 kubik kan för sorteringen delas upp i tre olika fack.

BESTÄLL AVHÄMTNINGSTJÄNST

Avhämtningstjänsten erbjuder hjälp då avfall av stor storlek ska transporteras till sorteringsstationen.

AVLAGDA TEXTILIER TILL INSAMLING!

För hemmets avlagda textilier till den avgiftsfria insamlingen. Se alla mottagningsplatser: kierrätys.info



Ansvar för det gemensamma goda



@lounaissuomenjatehuolto

Vi belastar morgondagen mindre.