



# LOUNAIS-SUOMEN JÄTEHUOLTO

www.lsjh.fi • 0200 47470

## Toimistot

Kuormakatu 17, 20380 Turku  
Helsingintie 541, 24100 Salo

## Asiakaspalvelu

0200 47470 ma-pe 9-15 (pvm/mpm)  
chat [www.lsjh.fi](http://www.lsjh.fi), asiakaspalvelu@lsjh.fi

Kysy meiltä esimerkiksi

- lajitteluasemien palveluista ja jätteiden vastaanotosta
- lajitteluohjeista
- kiertävien keräysten aikatauluista
- kodin jätehuollon järjestämisestä

## Sähköinen asiointi

[www.lsjh.fi/sahkoinen-asiointi](http://www.lsjh.fi/sahkoinen-asiointi)

Information about waste disposal  
in English: [www.lsjh.fi/en](http://www.lsjh.fi/en)



@lounaissuomenjatehuolto



# LAJITTELUOHJEET



LOUNAIS-SUOMEN  
JÄTEHUOLTO



Pienempi kuorma huomiseksi.

[www.lsjh.fi](http://www.lsjh.fi)

Kaikki vastaanotto-paikat  
kätevästi kartalla:  
[kierratys.info](http://kierratys.info)

Lääkkeitä vastaanottaa  
LSJH:n järjestämä lääkejätteen keräys-  
yhteistyössä LSJH:n toimialueen aptee-  
keissa.

## LÄÄKEJÄTTEEN VASTAANOTTO

Sähköläitetuomaa vastaanottavat myös  
monet kierrätyskeskukset ja suuremmat  
sähkölaitteita myyvät liikkeet.

- Turun Ekotori
- Riesskalahentielle 74, Turku
- Tramel Oy Kaarina
- Astanajanjankatu 2-4, Kaarina

## LSJH:N SOPIMUSKUMPPANIE- VASTAANOTTOPAIKAT

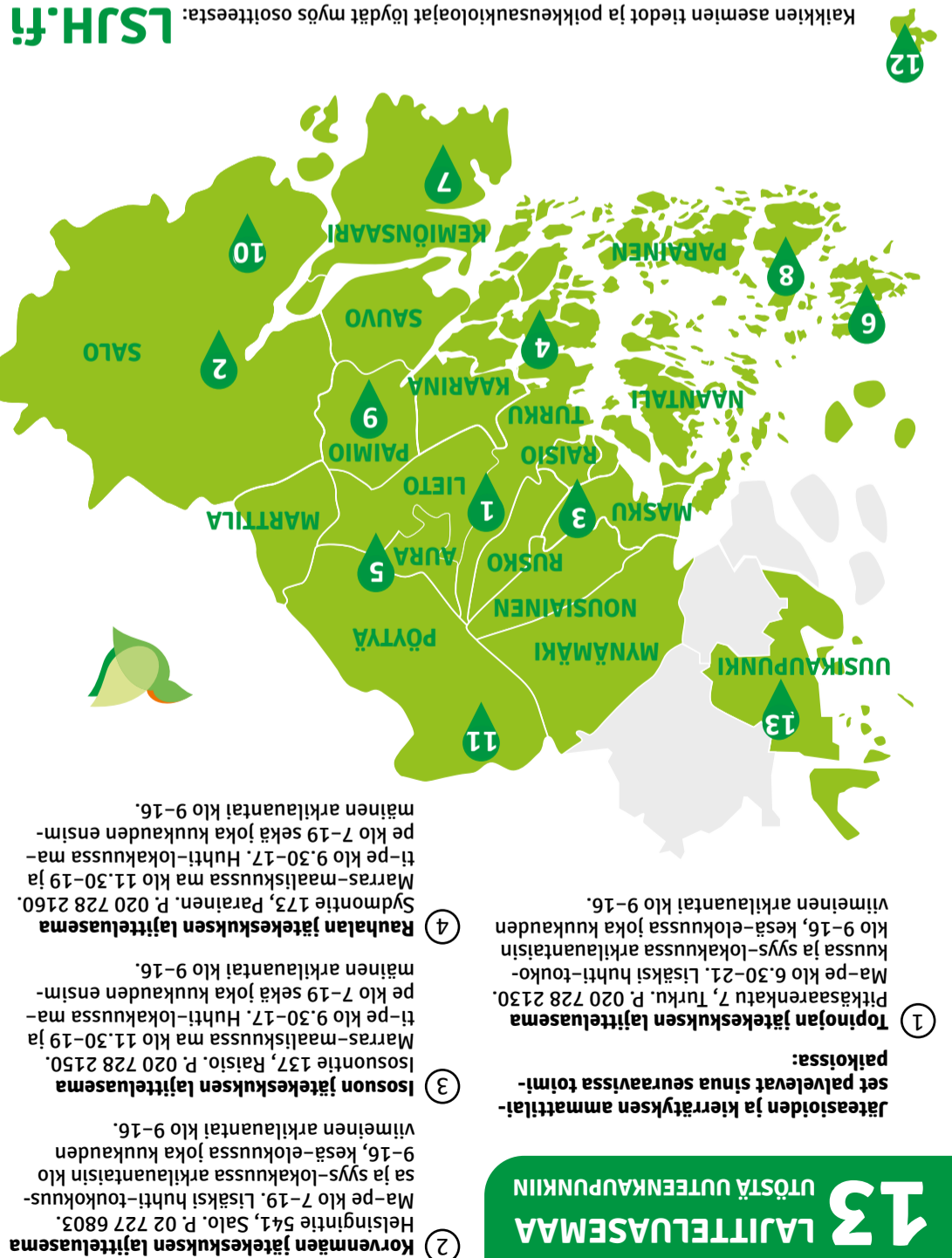
Pop up -lajitteluasema  
• Liikkuva lajitteluasema Siira  
(mukaan lukien Rannikon Siira)  
• Saariston romunkeräys  
Aikataulut: LSJH:n seinäkaleenteri 2025,  
[www.lsjh.fi](http://www.lsjh.fi), p. 0200 47470

## LSJH:N KIERTÄVÄT KERÄYKSET

LSJH:N LAJITTELUASEMAT  
Vaarallisia jätteitä ja sähkölaitteita  
vastaanottavat:  
Kotitaloudet voivat tuoda rikkinäiset  
sähkölaitteet keräykseen maksutta. Myös  
vaaralliset jätteet vastaanotetaan mak-  
sutta 50 kiloon saakka per astoittikerä.  
Tarkistathan vaarallisten jätteiden lajit-  
teluohjeet osoitteesta [lsjh.fi](http://lsjh.fi).

Kotitalouksien  
vaarallisen jätteen ja  
sähkölaitteiden  
vastaanotto

- 1** **Topinojan jätekeskuksen lajitteluasema**  
Ma-pe klo 9.30-17, Huhiti-lokakuussa ma-  
ti-pe klo 7-19 sekä joka kuukauden ensim-  
mäinen arkilauantai klo 9-16.
- 2** **Korvenmäen jätekeskuksen lajitteluasema**  
Helsingintie 541, Salo, p. 02 727 6803.  
Ma-pe klo 7-19, Lisäksi huhiti-toukokuus-  
sa ja syys-lokakuussa arkilauantaista klo  
9-16, kesä-elokuussa joka kuukauden  
viimeinen arkilauantai klo 9-16.
- 3** **Isosuo jätekeskuksen lajitteluasema**  
Isonsuontie 137, Raisio, p. 020 728 2150.  
Marras-maaliskuussa ma klo 11.30-19 ja  
ti-pe klo 9.30-17, Huhiti-lokakuussa ma-  
pe klo 7-19 sekä joka kuukauden ensim-  
mäinen arkilauantai klo 9-16.
- 4** **Rauhalaan jätekeskuksen lajitteluasema**  
Sydäntie 173, Parainen, p. 020 728 2160.  
Marras-maaliskuussa ma klo 11.30-19 ja  
ti-pe klo 9.30-17, Huhiti-lokakuussa ma-  
pe klo 7-19 sekä joka kuukauden ensim-  
mäinen arkilauantai klo 9-16.
- 5** **Auramaan lajitteluasema**  
Aurantie 518, Aura (Tarvasjoki),  
p. 020 728 2190.  
Ti ja to klo 11-18, Lisäksi huhiti-lokakuussa  
joka kuukauden ensimmäinen arkilauantai  
klo 10-15.
- 6** **Houtskarvin lajitteluasema**  
Näsbyntie 86, Houtskari, p. 0200 47470.  
Joka kuukauden viimeinen arkittorstai klo  
15-16.45. Huhiti-lokakuussa to klo 15-16.45  
sekä joka kuukauden viimeinen arkilauantai  
klo 11.15-12.45.
- 7** **Kemionsaaren lajitteluasema**  
Storkärrentie 99, Gemböle, p. 0200 47470.  
Ma ja ke klo 13-18, Lisäksi huhiti-lokakuus-  
sa pe klo 13-18 sekä joka kuukauden viimei-  
nen arkilauantai klo 10-15, heinä-elokuussa  
su klo 13-17.
- 8** **Korppoon lajitteluasema**  
Strömmanntie 12, Korppoo, p. 0200 47470.  
Ke klo 14.30-18, Lisäksi huhiti-lokakuussa  
ti klo 14.30-18 ja pe 10-13 sekä joka kuu-  
kauden ensimmäinen arkilauantai  
klo 10-13.
- 9** **Paimion lajitteluasema**  
Muurassuontie 4, Rivonmäki, p. 0200 47470.  
Ma-pe klo 11-18, Lisäksi huhiti-lokakuussa  
joka kuukauden ensimmäinen arkilauantai  
klo 9-16.
- 10** **Perniön lajitteluasema**  
Katajarannantie 7, Perniö  
(jätevedenpuhdistamo), p. 0200 47470.  
Ti klo 13-18, Huhiti-lokakuussa ti ja to klo  
13-18 sekä joka kuukauden ensimmäinen  
arkilauantai klo 10-15.
- 11** **Viäneen lajitteluasema**  
Orpääntie 169, Pöytyä, p. 040 515 6199.  
To klo 13-18, Lisäksi huhiti-lokakuussa  
joka kuukauden ensimmäinen arkilauantai  
klo 10-15.
- 12** **Mörtilän lajitteluasema, Uto**  
Aukioloajat: [www.lsjh.fi](http://www.lsjh.fi).
- 13** **Uudenkaupungin lajitteluasema**  
Orinkuja 1, Uusikaupunki, p. 0200 47470.  
Ma klo 10-18 ja ti-pe klo 8-16, Lisäksi  
huhiti-lokakuussa joka kuukauden ensim-  
mäinen arkilauantai klo 10-15.



13 LAJITTELUASEMAA  
UTOSTÄ UUTEENKAUPUNKIIN

Jäteastioiden ja kierrätyskeskuksien ammattilai-  
set palvelevat sinua seuraavissa toimi-  
paikoissa:

1 **Topinojan jätekeskuksen lajitteluasema**  
Ma-pe klo 9.30-21, Lisäksi huhiti-touko-  
kuussa ja syys-lokakuussa arkilauantaista  
klo 9-16, kesä-elokuussa joka kuukauden  
viimeinen arkilauantai klo 9-16.

2 **Korvenmäen jätekeskuksen lajitteluasema**  
Helsingintie 541, Salo, p. 02 727 6803.  
Ma-pe klo 7-19, Lisäksi huhiti-toukokuus-  
sa ja syys-lokakuussa arkilauantaista klo  
9-16, kesä-elokuussa joka kuukauden  
viimeinen arkilauantai klo 9-16.

3 **Isosuo jätekeskuksen lajitteluasema**  
Isonsuontie 137, Raisio, p. 020 728 2150.  
Marras-maaliskuussa ma klo 11.30-19 ja  
ti-pe klo 9.30-17, Huhiti-lokakuussa ma-  
pe klo 7-19 sekä joka kuukauden ensim-  
mäinen arkilauantai klo 9-16.

4 **Rauhalaan jätekeskuksen lajitteluasema**  
Sydäntie 173, Parainen, p. 020 728 2160.  
Marras-maaliskuussa ma klo 11.30-19 ja  
ti-pe klo 9.30-17, Huhiti-lokakuussa ma-  
pe klo 7-19 sekä joka kuukauden ensim-  
mäinen arkilauantai klo 9-16.

5 **Auramaan lajitteluasema**  
Aurantie 518, Aura (Tarvasjoki),  
p. 020 728 2190.  
Ti ja to klo 11-18, Lisäksi huhiti-lokakuussa  
joka kuukauden ensimmäinen arkilauantai  
klo 10-15.

6 **Houtskarvin lajitteluasema**  
Näsbyntie 86, Houtskari, p. 0200 47470.  
Joka kuukauden viimeinen arkittorstai klo  
15-16.45. Huhiti-lokakuussa to klo 15-16.45  
sekä joka kuukauden viimeinen arkilauantai  
klo 11.15-12.45.

7 **Kemionsaaren lajitteluasema**  
Storkärrentie 99, Gemböle, p. 0200 47470.  
Ma ja ke klo 13-18, Lisäksi huhiti-lokakuus-  
sa pe klo 13-18 sekä joka kuukauden viimei-  
nen arkilauantai klo 10-15, heinä-elokuussa  
su klo 13-17.

8 **Korppoon lajitteluasema**  
Strömmanntie 12, Korppoo, p. 0200 47470.  
Ke klo 14.30-18, Lisäksi huhiti-lokakuussa  
ti klo 14.30-18 ja pe 10-13 sekä joka kuu-  
kauden ensimmäinen arkilauantai  
klo 10-13.

9 **Paimion lajitteluasema**  
Muurassuontie 4, Rivonmäki, p. 0200 47470.  
Ma-pe klo 11-18, Lisäksi huhiti-lokakuussa  
joka kuukauden ensimmäinen arkilauantai  
klo 9-16.

10 **Perniön lajitteluasema**  
Katajarannantie 7, Perniö  
(jätevedenpuhdistamo), p. 0200 47470.  
Ti klo 13-18, Huhiti-lokakuussa ti ja to klo  
13-18 sekä joka kuukauden ensimmäinen  
arkilauantai klo 10-15.

11 **Viäneen lajitteluasema**  
Orpääntie 169, Pöytyä, p. 040 515 6199.  
To klo 13-18, Lisäksi huhiti-lokakuussa  
joka kuukauden ensimmäinen arkilauantai  
klo 10-15.

12 **Mörtilän lajitteluasema, Uto**  
Aukioloajat: [www.lsjh.fi](http://www.lsjh.fi).

13 **Uudenkaupungin lajitteluasema**  
Orinkuja 1, Uusikaupunki, p. 0200 47470.  
Ma klo 10-18 ja ti-pe klo 8-16, Lisäksi  
huhiti-lokakuussa joka kuukauden ensim-  
mäinen arkilauantai klo 10-15.

# KODIN JÄTTEIDEN LAJITTELU

## KIINTEISTÖN KERÄYSASTIAAN

### SEKAJÄTE

- Päivittäiset kierrätyskelvottomat jätteet
- erittäin likaiset muovi- ja kartonkipakkaukset
- hygieniatuotteet, kuten vaipat ja terveysiteet
- koirankakka, kissanhiekka ja lemmikkien kuivikkeet
- siivousjätteet, kuten pölynimurin pussit
- muoviesineet, kuten ämpärit ja lelut
- astiat, toimistotarvikkeet, pehmoelut ym. tavarat
- kengät, laukut, tynnyt ja peitot
- kukkamulta, ellei biojätettä kompostoida



Hyödynnetään kaukolämmön ja sähkön tuotantoon.

### BIOJÄTE

- ruoantähteet, pilaantuneet ja homeiset elintarvikkeet
- hedelmien ja vihannesten kuoret
- kahvin- ja teenporot suodatinpapereineen
- talouspaperit ja lautasliinat
- kalanruodot ja pienet luut
- kasvinosat ja kuituneet kukat (ei multaa)



Valuta nesteet ja liemet viemäriin. Pakkaa maatuvaan kääreeseen, kuten sanomalehteen tai paperipussiin. Kotikompostoriin laitettavaa biojätettä ei tarvitse pakata.

Hyödynnetään biokaasun ja lannoitteiden valmistuksessa. Omasta kompostorista ravinnerikasta multaa.

## KIINTEISTÖN KERÄYSASTIAAN, RINKI- TAI LSJH-EKOPISTEeseen

### METALLIPAKKAUKSET

- Tyhjät metallipakkaukset
- säilyketölkkit ja metallipurkit
- pantittomat juomatölkkit
- metallikannet, -korit ja -sulkimet
- alumiinivuorat ja -foliot
- tyhjät, paineettomat spraypullot
- tyhjät maalipurkit

- Pienmetalliesineet
- vanhat kattilat ja paistinpannut
- aterimet, sakset, ruuvit, naulat ym.



Hyödynnetään uusien metallituotteiden raaka-aineena.

### LASIPAKKAUKSET

- Tyhjät pakkauslasit
  - lasipurkit ja -pullot
- Poista korit ja kannet. Huuhtaise likaiset pakkaukset kylmällä vedellä tai pyyhkäise paperilla. Kaulusrenkaita ja etikettejä ei tarvitse poistaa.

Lajittele kaikki muut lasit, kuten rikkiäiset astiat ja ikkunalasi sekä posliini sekajätteeseen.



Hyödynnetään uusien lasipakkausten tai vaahtolasin valmistuksessa.

### PAPERI

- sanoma- ja aikakauslehdet
- mainosposti ja esitteet
- kirjekuoret, myös ikkunalliset
- valkoinen kopio- ja piirustuspaperi
- tuote- ja puhelinluettelot



Hyödynnetään sanomalehti- tai pehmo-paperin raaka-aineena.

### KARTONKIPAKKAUKSET

- Tyhjät kartonkipakkaukset
- kartonkiset nestepakkaukset
- kartonkiset elintarvikkepakkaukset
- paperipussit, -kassit ja käärepaperit
- wc- ja talouspaperiruillien hylsy
- pizzalaatikat ja munakennot
- noutoruoka-astiat ja kertakäyttömukit
- pahvilaatikat
- kartonkiset ja paperiset pakkaustäytteet

Litistää ja pakkaa sisäkkäin.

Hyödynnetään erilaisten pahvituotteiden raaka-aineena.



### MUOVIPAKKAUKSET

- Tyhjät muovipakkaukset
- elintarvikkepakkaukset, kuten jogurtipurkit, voirasiat, leikkele-, juusto- ja valmisruokapakkaukset jne.
- pesuainepakkaukset
- muovipullot, -kanisterit, -purkit ja -tuubit
- noutoruoka-astiat ja kertakäyttömukit
- muovikassit, -pussit ja -kääreet
- styroksipakkaukset

Korit, kannet, kalvot ja pumppuosat irrallisina keräykseen. Muovituotteet ja erittäin likaiset muovipakkaukset sekajätteeseen.



Hyödynnetään uusiomuovituotteiden valmistuksessa ja energiana.

## VIE ITSE VASTAANOTTOPAIKKOIHIN

### SÄHKÖLAITTEET

- Kuluttajalaitteet maksutta sähkölaitteiden vastaanottoon
- kylmlaitteet, hellat, pesukoneet
  - televisiot, stereot, tietokoneet
  - pienelektronikka, kuten puhelimet, parranajokoneet ja sähkövatkaimet
  - valaisimet, loisteputket, LED- ja energiansäästölamput

Tuottajayhteisöille purettavaksi kierrätykseen ja turvallisen käsittelyyn.



### SUURET ESINEET

- Vie erikseen lajiteltuina lajitteluasemille
- suuret metalliesineet
  - patjat ja huonekalut
  - WC-istuimet ja lavuaarit

Maksut ja lajitteluohjeet: [www.lsjh.fi](http://www.lsjh.fi) tai p. 0200 47470

Tiedustele kierrätyskeskuksilta vastaanottoa käyttökelpoisille huonekaluille.

Murskataan ja lajitellaan kierrätykseen ja energiaksi.



### POISTOTEKSTIILIT

- Kuivat ja puhtaat, käyttökkelvottomat vaatteet ja kodintekstiilit
- takit, housut, hameet ja paidat
  - lakanat, pyyhkeet ja pöytäliinat

Pakkaa muovipussiin ja sulje tiiviisti. Vastaanotetaan kotitalouksilta maksutta. Ks. keräyspaikat: [kierratys.info](http://kierratys.info).

Ei alusvaatteita, sukia, tynnyjä, peittoja, pehmusteita, mattoja, vöitä, laukkuja tai kenkiä eikä kosteita, homeisia, ötökkäisiä tai voimakkaan hajuisia tekstiilejä. Lajittele nämä sekajätteeseen.

Toimitetaan lajittelun kautta uusiokäyttöön, kierrätykseen ja energiaksi.



### VAARALLINEN JÄTE

Vie vaarallisen jätteen vastaanottoon. Kotitalouksilta maksutta 50 kiloon saakka. Muun muassa:

- maalit, lakat, liimat, liuottimet
- öljyt, öljyiset jätteet, autojen nesteet
- kemikaalit, joilla varoitusmerkki
- akut ja paristot navat teipattuna (myös niitä myyviin liikkeisiin)
- lääkkeet ja elohopeakuumemittarit (myös apteekkeihin)
- nestekaasupullot ja kertakäyttöiset kaasupatruunat (muut myyjille)

Räjähäteet, ilotulitusraketit, aseet ja ammuksot: ota yhteyttä poliisiin.

Toimitetaan kierrätykseen ja turvalliseen loppukäsittelyyn.



### PUUTARHAJÄTE

- Omaan kompostoriin tai erikseen lajiteltuina lajitteluasemille
- risut ja oksat
  - lehdet ja haravointijäte
  - puhdas hiekoitushiekka

Puutarhajätettä ei saa laittaa kodin jäteastioihin ylipainon ja rik-koutumisvaaran vuoksi. Hiekka ja märkä puutarhajäte haittaavat myös käsittelylaitosten toimintaa.

Maksut ja lajitteluohjeet: [www.lsjh.fi](http://www.lsjh.fi) tai p. 0200 47470. Haitallisten vieraslajien lajitteluohjeet: [www.lsjh.fi/abc](http://www.lsjh.fi/abc).

Hyödynnetään viherrakentamisessa ja energiana.

### RAKENNUSJÄTE

- Erikseen lajiteltuina lajitteluasemille
- puhdas, pintakäsitelty puu
  - painekyllästetty puu
  - seka-jäte
  - ikkunalasi
  - kipsilevy
  - betoni- ja kiviainesjäte
  - maa-ainekset
  - bitumikattohuopa
  - loppujäte (ent. kaatopaikkajäte)
  - asbestijäte pakattuna ja merkittynä

Maksut ja lajitteluohjeet: [www.lsjh.fi](http://www.lsjh.fi) tai p. 0200 47470

Toimitetaan pääosin kierrätykseen ja energiaksi.