

BYGGARENS OCH RENOVERARENS SORTERINGSGUIDE

Anvisningar för små avfallspartier från hushåll



SYDVÄSTRA FINLANDS
AVFALLSSERVICE



MINDRE AVFALL GENOM PLANERING

Vid byggande och renovering kan man minska mängden avfall genom god planering och rätt arbetsmetoder.

- Beräkna behovet och skaffa rätt mängd material i rätt tid. Undvik förhastade köp.
- Fundera på om reparation eller uppiffning ersätta behovet att helt byta ut eller bygga om.
- Ta reda på hur miljövänliga materialen är till exempel med hjälp av produktens miljödeklaration eller det nordiska miljömärket. Välj helst återvinningsbara material.
- Förvara och lagra material och maskiner på rätt sätt och omsorgsfullt skyddade.
- Överväg att hyra eller låna verktyg och apparater, speciellt när det gäller sådana som bara behövs sporadiskt eller lite.
- En lång garanti bär vittne om god hållbarhet, så håll ett öga på detta då du köper verktyg. Observera att mekaniska verktyg utan ackumulator eller batteri inte ger upphov till farligt avfall eller elskrot.

TA MATERIALEN I NYTTOANVÄNDNING

Överblivet eller rivet byggnadsmaterial är inte avfall om det fortfarande är användningsdugligt. Begrunda om följande alternativ är möjliga innan du åker till sorteringsstationen med ett avfallsslag:

- Återanvändning: Använd produkten på nytt för samma ändamål som den ursprungligen blev till för. Till exempel hela, oskadade tegel kan användas på nytt om och om igen.
- Annan nyttoanvändning: Använd produkten på ett annat sätt, till exempel utnyttja rent träavfall som ved, använd förpackningsplast som skyddsöverdrag eller bygg ett växthus av gamla fönster.
- Försäljning och donation: Erbjud sådant som du själv inte har användning för till nyttoanvändning på till exempel handelsplatser på nätet (som **purkutori.fi**, **tori.fi**, olika Facebook-grupper såsom Raksakimppa Varsinais-Suomi) eller fråga återvinningscentralerna om de kan ta emot dem.

TA DET SORTERADE AV- FALLET TILL STATIONEN

Våra sorteringsstationer tar emot avfall från hushållens själv utförda renoveringar – även när du har beställt transport för dem av ett transportföretag. Alla 13 stationer på området betjänar dig – oavsett i vilken av kommunerna i vårt verksamhetsområde som du bygger eller renoverar. Våra ambuleringar den ambulering sorteringsstationen Siira och skärgårdens skrotinsamling tar också emot bygg- och renoveringsavfall. Se tidtabellerna på **www.lsjh.fi**.

Olika avfallsslag har olika mottagningsavgifter och en del av materialen tas emot för återvinning utan avgift. Man kan alltså spara pengar genom att sortera. Sortering är klokt även med tanke på naturresurserna: genom återvinning fås materialen i avfallet i nyttoanvändning som råmaterial för nya produkter.

- Sorteringen går enklast när du lämnar in mindre avfallspartier åt gången på sorteringsstationen i takt med att byggnadsarbetet fortskrider.
- Håll de olika avfallsslagen åtskilda på lasset – på så sätt går det snabbare och enklare på stationen.
- Bind och täck lasset ordentligt för transporten.

Avfallsslag som lämnas med personbil eller paketbil samt personbilssläp är små avfallspartier, som tas emot på alla Sydvästra Finlands Avfallsservices (LSJH) sorteringsstationer.

Se priserna på: **www.lsjh.fi/priser**.



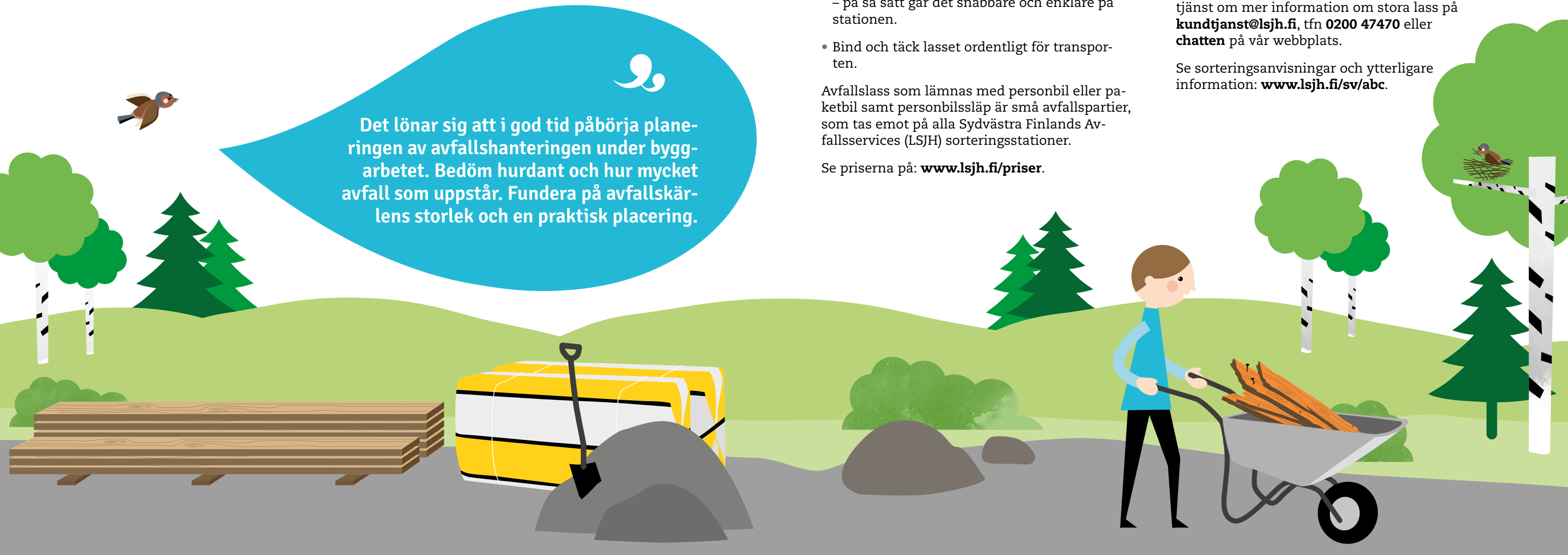
Du kan ta loss sorteringsanvisningen för bygg- och renoveringsavfall från mittuppslaget i denna guide och fästa den synligt för att underlätta sorteringen.

Vid sorteringsstationen väntar dej en sakkunnig och betjärande personal, som beräknar och prissätter din last och ger råd angående sortering av avfallet. Visst betalar du det avgiftsbelagda avfallet innan du förflyttar dej till sorteringsområdet och sorterar avfallet enligt givna anvisningar. Ta vid behov med dig lämplig skyddsutrustning, som arbetshandskar.

Stora lass som kommer med lastbil, växelflak eller traktorsläp tas endast emot på avfallscentralerna. Stora lass vägs på en bilvåg och mottagningsavgifterna fastställs utifrån prislistan för stora avfallspartier. Du kan be vår kundtjänst om mer information om stora lass på **kundtjanst@lsjh.fi**, tfn **0200 47470** eller chatten på vår webbplats.

Se sorteringsanvisningar och ytterligare information: **www.lsjh.fi/sv/abc**.

Det lönar sig att i god tid påbörja planeringen av avfallshanteringen under byggarbetet. Bedöm hurdan och hur mycket avfall som uppstår. Fundera på avfallskärlens storlek och en praktisk placering.



SÅ HÄR SORTERAR DU BYGG- OCH RENOVERINGSAVFALL

Anvningar, mängder och priser gäller för hushåll. Små lass från invånare (personbils-, paketbils- och släpvagnslaster) tas emot på alla LSJH:s sorteringsstationer.



TRÄAVFALL



- lastpallar
- målat och ytbehandlat trä
- träbaserade skivor och betongbrädor
- parkett och laminat, trälister och karmar
- trämöbler
- rent såg- och kutterspån

Ej impregnerat trä. Små metalldelar behöver inte avlägsnas.

0,00 €

Utnyttjas för energiproduktion.

IMPREGNERAT TRÄ, högst 1 m³



Tryckimpregnerat, kreosotbehandlat och saltimpregnerat trä, såsom

- överblivna bitar och sågad trävara
- terrass-, trapp- och staketkonstruktioner
- trädgårdsmöbler och blomsterlådor

0,00 € (max. 1 m³)

Utnyttjas för energi i högtemperaturbränning.

BLANDAVFALL, högst 60x60 cm



- mycket smutsiga papp-, kartong- och plastförpackningar, såsom plastfilm, -omslag och tomma målfärgsburkar i plast
- plastprodukter, såsom hinkar
- byggstyrox och polyuretanisolering
- golvvärmerör
- träkomposit
- glasfiber
- dammsugarpåsar, cigarettfimpar
- arbetshandskar och gummihandskar
- nedsmutsade textilier som använts som trasa eller målningskydd
- glöd- och halogenlampor, säkringar

3,00 €/200 l • 15,00 €/m³

Utnyttjas för produktion av fjärrvärme och elektricitet.

STORT BLANDAVFALL (grovavfall), över 60x60 cm



- lättpresenningar
- vinylmattor
- långa plaströr och plasttunnor
- skumgummimadrasser
- stora mattor

3,00 €/200 l • 15,00 €/m³

Avfallet krossas och materialet sorteras för återvinning och för energiproduktion.

RENT FÖNSTER- OCH PLANGLAS



- rent, olaminerat planglas
- härdat glas
- tonat och målat glas
- möbelglas

2,00 €/200 l • 10,00 €/m³

Utnyttjas för tillverkning av skumglas.

GLAS MED BÅGAR



- fönster, glasdörrar, värmeglas
- 4,00 €/st., sidomått högst 60 cm
7,00 €/st., sidomått över 60 cm

Bågarna utnyttjas för energiproduktion, glaset används för tillverkning av skumglas.

SANITETSPORSLIN



- keramiska sanitetsgods, såsom toalettstolar och lavoarer

Små (lavoarer) 4,00 €/st.

Stora (wc-stolar, stora lavoarer) 7,00 €/st.

Utnyttjas vid markbyggnad.

BETONG- OCH STENAVFALL



- betongkross
- cementplattor
- Siporex- och Leca-block
- tegel och kalksandsblock
- murbruk
- brunnsringar och fibercementskivor
- keramiska vägg- och golvplattor
- stenar, grus

4,00 €/200 l • 20,00 €/m³

Utnyttjas vid markbyggnad.

JORDMATERIAL



- ren mylla och torvjord: inga stubbar, trä, rivningsavfall eller skadliga ämnen
- jordmaterial som innehåller avfall: innehåller till exempel bygg- och rivningsavfall (se slutavfall)

Tas emot endast vid Toppå och Korvenmäki.

2,00–5,00 €/200 l • 10,00–25,00 €/m³ (priset fastställs vid mottagningen på basen av lassets innehåll)

Utnyttjas vid markbyggnad eller deponeras på avstjälningsplatsen.

PLASTFÖRPACKNINGAR



- plastförpackningsavfall från byggande och renovering, såsom byggmaterialens förpackningsplast och emballageband i plast
- tomma plastförpackningsavfall från hemmet, som flaskor och livsmedelsförpackningar av plast

Ej plastprodukter som hinkar, plastförpackningar som innehållit farligt avfall eller plaster som används vid byggen (polyuretanisolering etc).

0,00 €

Utnyttjas för tillverkning av nya plastprodukter och för energiproduktion.

METALL



Produkter varav minst hälften av vikten består av metall, såsom

- spikar, skruvar och beslag
- tomma målarfärgsburkar av metall
- tomma aerosolburkar utan tryck
- elledningar, kablar och metallrör
- plåtskivor, takplåtar och gjutjärn
- metallaskar och -hinkar
- diskbänkar och vedeldade bastuugnar
- metallhyllor, -stegar och -verktyg

0,00 €

Utnyttjas som råvara för nya metallföremål.

KARTONG OCH PAPP



Kartong-, papp- och pappersförpackningar, såsom

- wellpapp, brun kartong och förpackningslådor
- kraftpapper, omslagspapper, bruna papperskassar

0,00 €

Utnyttjas som råvara för olika papp-produkter.

BITUMENTAKFILT



- rullar och överblivna bitar av bitumentakfilt
- shingeltak som innehåller bitumen

2,00 €/200 l • 10,00 €/m³

Utnyttjas som råvara i asfaltproduktion.

GIPSSKIVOR



- överblivna bitar av ren gipsskiva
- målad och tapetserad gipsskiva

2,00 €/200 l • 10,00 €/m³

Utnyttjas för tillverkning av nya gipsskivor.

FARLIGT AVFALL, högst 50 kg



- målarfärg, lack, lösningsmedel, lim
- ohärdat spackel, cement- och murbruk
- träimpregneringsmedel
- fuktspärmedel, vattenisolering, silikon
- skvalpande och/eller pysande aerosolflaskor
- ackumulatörer, batterier (tejpa för polerna)
- oljor och oljigt avfall

0,00 €

Till återvinning och trygg sluthantering.

AVFALL SOM INNEHÅLLER ASBEST, högst 400 l



- asbestskivor och -rör
- övrigt material som innehåller asbest, såsom sprut- och rörisoleringar, vinylgolvplattor, taks-kivor och -filt samt fiberbetong

Asbest har använts vid byggande fram till 1994.

Packa in tätt i plast och märk innehållet noggrant.

Avfallspartier på över 400 l som innehåller asbest mottas enligt prislistan för stora avfallspartier och endast vid Korvenmäki avfallscentral.

3,00 €/ enstaka exemplar

10,00 €/ påbörjat parti per 200 liter

Deponeras på avstjälningsplatsen som specialavfall.

ELAPPARATER (EE)



- apparater som drivits med el (nätström, ackumulatör, batteri, solenergi)
- lysrör, LED- och lågenergilampor

0,00 €

Till producentsammanslutningarna för demontering, återvinning och trygg hantering.

SLUTAVFALL



- mineralull (t.ex. glasull)
- avfallsblandat jordmaterial
- plattor med gipsskiva eller trä på
- cement-, spackel- och härdat spackel, cement- och murbruk
- spegelglas

5,00 €/200 l • 25,00 €/m³

Deponeras på avstjälningsplatsen.

13 SORTERINGSSTATIONER FRÅN UTÖ TILL NYSTAD

- Sorteringsstationen vid Toppå avfallscentral**
Långholmsgatan 7, Åbo. Tfn 020 728 2130.
Mån-fre kl. 6.30-21. Därtill i april-maj och september-oktober helgfria lördagar kl. 9-16, i juni-augusti den sista helgfria lördagen varje månad kl. 9-16.
- Sorteringsstationen vid Korvenmäki avfallscentral**
Helsingintie 541, Salo. Tfn 02 727 6803.
Mån-fre kl. 7-19. Därtill i april-maj och september-oktober helgfria lördagar kl. 9-16, i juni-augusti den sista helgfria lördagen varje månad kl. 9-16.
- Sorteringsstationen vid Isosuo avfallscentral**
Isosuontie 137, Reso. Tfn 020 728 2150.
I november-mars mån kl. 11.30-19 och tis-fre kl. 9.30-17. I april-oktober mån-fre kl. 7-19 samt den första helgfria lördagen varje månad kl. 9-16.
- Sorteringsstationen vid Rauhala avfallscentral**
Sydmovägen 173, Pargas. Tfn 020 728 2160.
I november-mars mån kl. 11.30-19 och tis-fre kl. 9.30-17. I april-oktober mån-fre kl. 7-19 samt den första helgfria lördagen varje månad kl. 9-16.
- Auranmaa sorteringsstation**
Aurantie 518, Aura (Tarvasjoki).
Tfn 020 728 2190. Tis och tors kl. 11-18. Därtill i april-oktober den första helgfria lördagen varje månad kl. 10-15.
- Houtskärs sorteringsstation**
Näsbyvägen 86, Houtskär.
Tfn 0200 47470. Den sista helgfria torsdagen varje månad kl. 15-16.45. I april-oktober tors kl. 15-16.45 samt den sista helgfria lördagen varje månad kl. 11.15-12.45.

- Kimitoöns sorteringsstation**
Storkärrsvägen 99, Genböle. Tfn 0200 47470.
Mån och ons kl. 13-18. Därtill i april-oktober fre kl. 13-18 samt den sista helgfria lördagen varje månad kl. 10-15, i juli-augusti sön kl. 13-17.
- Korpo sorteringsstation**
Strömmavägen 12, Korpo. Tfn 0200 47470.
Ons kl. 14.30-18. Därtill i april-oktober tis kl. 14.30-18, fre kl. 10-13 samt den första helgfria lördagen varje månad kl. 10-13.
- Pemar sorteringsstation**
Muurassuontie 4, Rivonmäki. Tfn 0200 47470.
Mån-fre kl. 11-18. Därtill i april-oktober den första helgfria lördagen varje månad kl. 9-16.
- Bjärnä sorteringsstation**
Katajarannantie 7, Bjärnä (avloppsreningsverket). Tfn 0200 47470.
Tis kl. 13-18. Därtill i april-oktober tors kl. 13-18 samt den första helgfria lördagen varje månad kl. 10-15.
- Yläne sorteringsstation**
Oripääntie 169, Pöytyä. Tfn 040 515 6199.
Tors kl. 13-18. Därtill i april-oktober den första helgfria lördagen varje månad kl. 10-15.
- Mörttilä sorteringsstation, Utö**
Öppettider: www.lsjh.fi
- Nystads sorteringsstation**
Orinkuja 1, Nystad. Tfn 0200 47470.
Mån kl. 10-18 och tis-fre kl. 8-16. Därtill i april-oktober den första helgfria lördagen varje månad kl. 10-15.



MOTTAGNING AV HUSHÅLLENS FARLIGA AVFALL OCH ELAPPARATER

Hushållen kan ta trasiga elapparater till insamlingen utan avgift. Upp till 50 kilo/liter farligt avfall per besök tas också emot utan avgift. Se sorteringsanvisningarna för farligt avfall på www.lsjh.fi.

Farligt avfall och elapparater tas emot av:

LSJH:s sorteringsstationer

LSJH:s ambulerande insamlingar

Tidtabeller: LSJH:s väggkalender 2025, www.lsjh.fi, tfn 0200 47470

- Pop up-sorteringsstationen
- Mobila sorteringsstationen Siira (inklusive Kustens Siira)
- Skärgårdens skrotsinsamling

Mottagningsplatser hos LSJH:s avtalspartner

- Turun Ekotori
Rieskalähdevägen 74, Åbo
- Tramel Oy S:t Karins
Asianajankatu 2-4, S:t Karins

Elskrot mottas även vid många återvinningscentraler och vid de större affärerna som säljer elapparater.

Mottagning av läkemedelsavfall

Insamling av läkemedelsavfall anordnad av LSJH i samarbete med apoteken i LSJH:s verksamhetsområde.

Alla mottagningsplatser:
www.kierrätys.info.

Siira – sorteringsstationen på hjul

Siira tar emot samma avfall som sorteringsstationerna med undantag för asbest, gasflaskor och farligt avfall från jordbruk. Avfall kan tas till Siira med person- och paketbil samt personbilssläp. Mottagningsavgifterna är desamma som på de fasta sorteringsstationerna. Tidtabeller: www.lsjh.fi/siira-bilen

Hyr ett talkoflak

För sortering av avfall från en större renovering eller städning. Flaket på 14 m² går att få endera med tre fack eller som ett vanligt öppet flak. Flaket kan beställas till LSJH:s verksamhetsområde med undantag för Kimitoöns skärgård och Pargas yttre skärgård. Be vår kundtjänst om mer information.

Beställ avhämtningstjänst

För transport av stora avfall, såsom trasiga möbler eller avfall som förpackats i sopsäckar. Avhämtningstjänsten fungerar i hela LSJH:s verksamhetsområde med undantag för öar som enbart nås med färja. Be vår kundtjänst om mer information.

Skärgårdens talkosäck

Från skärgården kan vi hämta bygg- och renoveringsavfall förpackat i en av LSJH köpt storsäck. Säcken kan köpas via LSJH:s kundtjänst. I den 1 m³ stora säcken kan du packa till exempel träavfall, möbler, plast, styrox, gipsskivor, tegel och kakel (ej farligt avfall, gasflaskor eller avfall som innehåller asbest). Säcken hämtas i första hand från avfallspunkter som Håll Skärgården Ren rf:s servicefartyg Roope underhåller. Avhämtning från kundens egen strand kan vara möjlig mot en tilläggsavgift, ifall stranden går att nå med Roope.



SYDVÄSTRA FINLANDS AVFALLSSERVICE

www.lsjh.fi • 0200 47470

Mera sorteringsinstruktioner

Avfallets ABC: www.lsjh.fi/sv/abc

Kontor

Lastgatan 17, 20380 Åbo
Helsingintie 541, 24100 Salo

Kundtjänst

chat www.lsjh.fi, kundtjanst@lsjh.fi
0200 47470 mån–fre 9–15 (lna/msa)

Fråga oss om till exempel

- sorteringsstationernas tjänster och mottagning av avfall
- sorteringsinstruktioner
- tidtabeller för ambulerande insamlingar
- hur ordna hushållets avfallshantering



@lounaissuomenjatehuolto

