



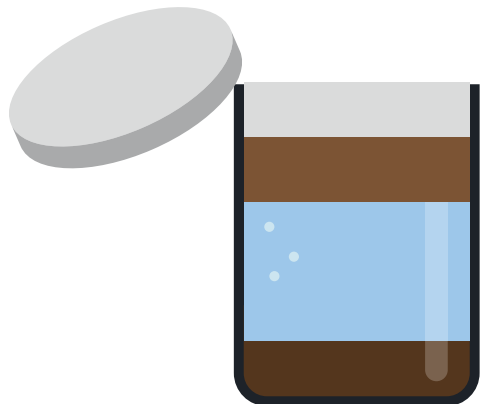
LOUNAIS-SUOMEN
JÄTEHUOLTO

LIETESÄILIÖN TYHJENNYS LOUNAIS- SUOMESSA



SISÄLLYSLUETTELO

LIETEKULJETUKSET LOUNAIS-SUOMEN JÄTEHUOLLON KANSSA	3
KUINKA USEIN LIETESÄILIÖ ON TYHJENNETÄVÄ?	4
LIETTEEN OMATOIMINEN KÄSITTELY	8
VARMISTATHAN TURVALLISEN LIETETYHJENNYKSEN	9
USEIN KYSYTTYÄ	11
OTA YHTEYTTÄ	12



LIETEKULJETUKSET LOUNAIS-SUOMEN JÄTEHUOLLON KANSSA

Kunnassasi siirrytään jätehuoltolautakunnan päätöksestä Lounais-Suomen Jätehuollon (LSJH) järjestämään lietteenkuljetukseen asteittain vuoden 2026 loppuun mennessä. Lietesäiliöiden tyhjennyksistä huolehtii Lounais-Suomen Jätehuollon kilpailuttamat yritykset.

Jos olet uusi asukas tai et ole ilmoittanut tietoja kiinteistösi jätevesijärjestelmästä LSJH:lle, teet sen kätevimmin sähköisen asioinnin kautta. Ilmoittamisen voi myös tehdä lomakkeella, joka löytyy osoitteesta www.lsjh.fi/kjjk-liete.



KUINKA USEIN LIETESÄILIÖ ON TYHJENNETTÄVÄ?

Kiinteistön lietesäiliöiden tyhjennysvälit määritellään alueen jätehuolto-määräyksissä. Tyhjennysvälit riippuvat säiliöön johdettavasta jätevedestä, kiinteistötyypistä ja kiinteistön asukasluvusta.

Saostussäiliöistä, pienpuhdistamojen lietetiloista ja muista vastaavista lietesäiliöistä jätevesiliete on poistettava jätevesijärjestelmän käyttö- ja huolto-ohjeiden mukaisesti, mutta kuitenkin vähintään seuraavasti:

LIETESÄILIÖT, JOISSA KÄSITELLÄÄN VESIKÄYMÄLÄJÄTEVESIÄ	LIETESÄILIÖT, JOISSA KÄSITELLÄÄN VAIN PESUVESIÄ	UMPISÄILIÖT
<p>Useamman kuin yhden asukkaan vakituisten asuinkiinteistöjen saostussäiliöistä ja pienpuhdistamoista on liete tyhjennettävä vähintään kerran vuodessa.</p> <p>Yhden asukkaan vakituisten asuntojen ja vapaa-ajan asuntojen saostussäiliöistä ja pienpuhdistamoista on liete tyhjennettävä vähintään kahden vuoden välein.</p>	<p>Saostussäiliöistä ja pienpuhdistamoista on liete tyhjennettävä vähintään kolmen vuoden välein.</p>	<p>Umpisäiliöt on tyhjennettävä tarpeen mukaan ja viimeistään niiden täytyessä.</p> <p>Mikäli kiinteistö on käytössä, on umpisäiliö kuitenkin tyhjennettävä ja sen kunto tarkastettava vähintään viiden vuoden välein.</p>

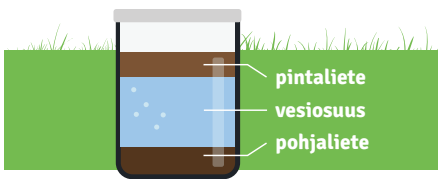
Tyhjennyksen tilaaminen

Voit tilata lietesäiliön tyhjennyksen asiakaspalvelumme tai sähköisen asiointimme kautta. Tilaus kannattaa tehdä hyvissä ajoin ennen toivottua tyhjennysajankohtaa. Suoritamme erikseen tilatun tyhjennyksen 5 arkipäivän sisällä. Jos tilaat tyhjennyksen erikseen siten, että lietesäiliö on tyhjennettävä saman päivän aikana, veloitamme tyhjennyksestä pikatyhjennyksen lisämaksun. Löydät kaikki hintatiedot nettisivuiltamme.

Tyhjennys käytännössä

Tyhjennykset toteutetaan arkipäivisin. Kovilla pakkasilla (lämpötila alle -15 °C) lietesäiliöitä ei välttämättä pystytä tyhjentämään ja silloin tyhjennykset siirtyvät eteenpäin.

Osalla alueista saostussäiliöiden tyhjennykset suoritetaan ekotyhjennysmenetelmällä. Ekotyhjennys tarkoittaa sitä, että lieteautossa on kaksi lokeroa, jonka avulla saostussäiliön lieteosuudet ja vesiosuudet voidaan pitää erillään toisistaan tyhjennyksen aikana. Näin ollen saostussäiliöön voidaan palauttaa sieltä tilapäisesti poistettu vesiosuus.



Ekotyhjennys

Ekotyhjennyksiä voidaan tehdä saostussäiliöille ja tietyille pienpuhdistamoille. Umpisäililöt tyhjennetään aina kokonaan. Kaikille saostussäiliöille ekotyhjennys ei ole mahdollista, esimerkiksi silloin, jos maapohja estää ekotyhjennyksen. Ekotyhjennyksessä säiliöistä imetään aina pois lietteet, jotka kuljetetaan puhdistamolle käsittelyyn. Ainoastaan vesiosuus palautetaan saostussäiliöön. Näin vältetään se, että vettä kuljetetaan turhaan puhdistamoille. Kaksilokeroautoilla voi tyhjentää kaiken tyyppisiä lietesäiliöitä, vaikka vesiosuutta ei eroteltaisikaan.



Ekotyhjennyksen hyödyt

- Kuljetusmatkat lyhenevät, kun vettä kuljetetaan huomattavasti vähemmän. Näin ollen myös päästöt, renkaiden aiheuttamat ympäristöhaitat ja teiden kulutus vähenee.
- Saostussäiliön ensimmäinen osa tulisi aina täyttää vedellä tyhjennyksen jälkeen, jotta liete ei pääse karkaamaan seuraviin säiliöihin ja siitä eteenpäin. Ekotyhjennyksen myötä saostussäiliön vedellä täyttö hoituu ainakin osittain tyhjennyksen yhteydessä, kun saostussäiliöstä tyhjennetty vesiosuus palautetaan säiliöön. Palautettu vesi sisältää säiliön oman bakteerikannan, jolloin säiliön biologinen prosessi käynnistyy nopeasti tyhjennyksen jälkeen.

Pienpuhdistamon tyhjennys

Pienpuhdistamon tyhjennystä varten kuljettaja tarvitsee selkeät ohjeet. Toimitathan ohjeet LSJH:n asiakaspalveluun tai jätä ne puhdistamon kohdalle tyhjennysviikon ajaksi. Ohjeet voi esimerkiksi päällystää ja kiinnittää puhdistamon kannen sisäpuolelle.

Tyhjennyksen keskeytys

Lietekuljetukset voidaan keskeyttää määräajaksi, jos kiinteistö ja sen lietesäiliöt ovat kokonaan käyttämättömänä. Lietesäiliöiden on oltava tyhjennettyjä keskeytyksen alkaessa. Määräaikaisesta keskeytyksestä on ilmoitettava LSJH:lle. Jos vakituisen kiinteistön lietekuljetukset keskeytetään yli kahdeksi vuodeksi ja vapaa-ajan asunnon kuljetukset keskeytetään yli kolmeksi vuodeksi, on keskeytyksestä ilmoitettava kirjallisesti jätehuoltoviranomaiselle eli Lounais-Suomen jätehuoltolautakunnalle.

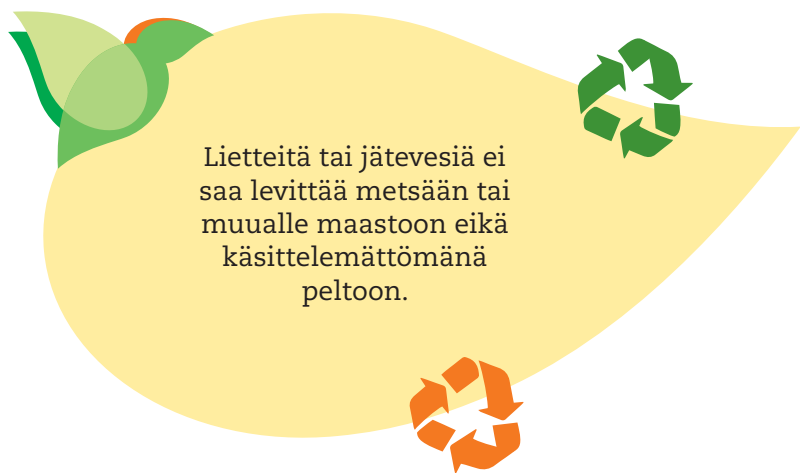
Hukkanouto

Jos lietesäiliötä ei kiinteistöstä johtuvista syistä päästä tyhjentämään, veloitetaan tyhjennysyrityksestä hukkanoutomaksu. Lisätietoa hukkanoutomaksusta löydät nettisivuiltamme.



LIETTEEN OMATOIMINEN KÄSITTELY

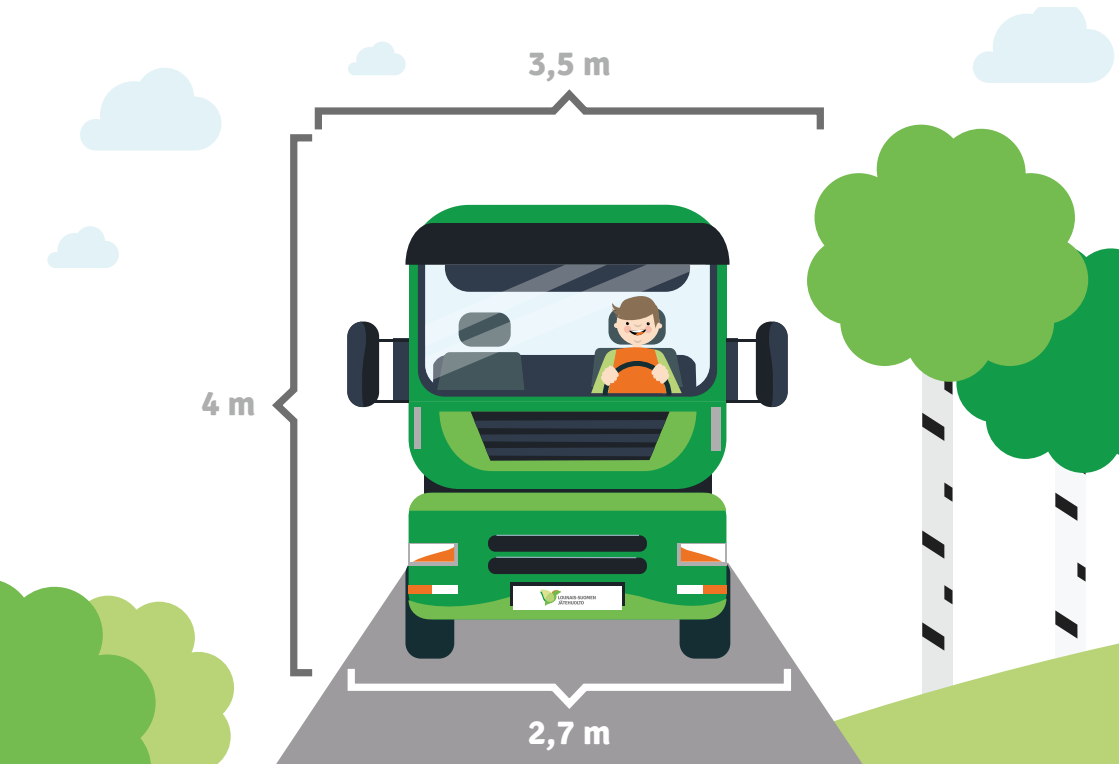
Jätevesilietteiden omatoiminen käsittely on sallittua tietyin ehdoin. Omatoimisesta käsittelystä, esimerkiksi kompostoinnista tai hyödyntämisestä maataloudessa, on aina tehtävä etukäteen kirjallinen ilmoitus jätehuoltoviranomaiselle. Lietteiden hyödyntäminen maataloudessa edellyttää, että liete kalkkistabiloidaan tai käsitellään muulla Ruokaviraston (ent. Evira) ja ympäristönsuojeluviranomaisen hyväksymällä tavalla. Lietteitä tai jätevesiä ei saa levittää metsään tai muualle maastoon eikä käsittelemättömänä peltoon. Lisätietoa omatoimisesta käsittelystä saat kuntasi ympäristönsuojelutoimistolta ja Lounais-Suomen jätehuoltolautakunnalta. Ilmoituksen omatoimisesta käsittelystä voit tehdä osoitteessa **www.lsjh.fi/kjjk-liete**.



VARMISTATHAN TURVALLISEN LIETETYHJENNYKSEN

Kiinteistön haltija vastaa siitä, että lieteajoneuvolla tyhjennettävien lietesäiliöiden luokse pääsee ja että säiliöt voidaan tyhjentää esteettömästi ja turvallisesti. Lieteauto vaatii suunnilleen samanlaisen kulkuväylän ja tilan kuin iso paloauto.

Varmistathan, että puiden oksat, portit ja johdot eivät ole lieteauton esteenä.





Teethän kuljettajan työstä helpompaa seuraavasti:

- Merkitse lietesäiliön sijainti LSJH:n punaisella viirillä tai jollakin muulla näkyvällä välineellä. Viirin voi esimerkiksi kiinnittää keppiin.
- Huolehdi, että lieteauto pääsee vähintään 45 metrin etäisyydelle tyhjennettävistä lietesäiliöistä.
- Luo lumet, poista jäät ja hiekoita kulkureitti lietesäiliöille talvisin. Huolehdi kesällä siitä, että kasvillisuus ei estä lietesäiliölle pääsyä tai tyhjennystä.
- Varmista, että lietesäiliöiden kannet eivät ole liian painavat ja että ne saa auki helposti joko käsin tai käsikäyttöisellä apuvälineellä.
- Pidä huolta, että lietesäiliön ympäristön kunto on sellainen, ettei lietesäiliöön pääse putoamaan.
- Huomioithan, että lieteauton pääsy kiinteistölle edellyttää kulkuväylältä 2,7–3,5 metrin leveyttä ja noin 4 metrin korkeutta. Tarvitavat mitat voivat vaihdella muun muassa tien kunnan, kantavuuden ja mutkaisuuden mukaan. Varmistathan, että puiden oksat, portit ja johdot eivät ole lieteauton esteenä.

USEIN KYSYTTYÄ

Kiinteistölläni syntyy hyvin vähän lietettä. Pitääkö saostussäiliö kuitenkin tyhjentää säännöllisesti?

Jos kiinteistö ja sen lietesäiliöt ovat kokonaan käyttämättömänä voi lietekuljetukset keskeyttää ilmoittamalla asiasta LSJH:lle. Lietesäiliöiden tulee olla tyhjennettynä keskeytyksen alkaessa. Jos vakituisen kiinteistön lietekuljetukset keskeytetään yli kahdeksi vuodeksi ja vapaa-ajan asunnon kuljetukset keskeytetään yli kolmeksi vuodeksi, on keskeytyksestä ilmoitettava kirjallisesti jätehuoltoviranomaiselle.

Miksi en ole saanut ilmoitusta tulevasta tyhjennyksestä tekstiviestitse?

Rekisterissämme ei todennäköisesti ole ollut puhelinnumeroasi, ilmoitathan sen meille sähköpostitse osoitteeseen **liete@lsjh.fi**.

Voinko itse tilata tyhjennyksen haluamaltani kuljetusyritykseltä?

Sen jälkeen kun alue, missä kiinteistösi sijaitsee, on siirtynyt kunnan, eli LSJH:n järjestämiin tyhjennyksiin, et jätelain mukaan enää voi tilata tyhjennystä muualta kuin LSJH:lta.

Lietesäiliöni sijaitsee paikassa, mihin ei pääse kuorma-autolla, miten tyhjennys saadaan onnistumaan?

LSJH:n tyhjennykset voidaan myös hoitaa erikoiskalustolla tai pitkien letkujen avulla, joten yleensä tyhjennys saadaan onnistumaan. Jos lietesäiliösi sijaitsee hankalassa paikassa, olethan yhteydessä asiakaspalveluumme hyvissä ajoin.

OTA YHTEYTTÄ

Asiakaspalvelumme vastaa mielellään kaikkiin lietteen keräystä koskeviin kysymyksiin.

ASIAKASPALVELUN KAUTTA VOIT TILATA TAI SIIRTÄÄ LIETESÄILIÖSI TYHJENNYKSEN

Ota yhteyttä sähköpostitse osoitteeseen **liete@lsjh.fi**.

Asiakaspalvelu puh. **0200 47470** arkisin klo 9–15 (pvm/mpm),
LSJH:n chat-palvelu arkisin klo 9–15 osoitteessa **www.lsjh.fi**.

Voit myös ottaa yhteyttä sähköisen asioinnin kautta osoitteessa **www.lsjh.fi/sahkoinen-asiointi**.

Lietesäiliöiden tyhjennyshinta sisältää kuljetus- ja käsittelymaksun. Tämän lisäksi ylimääräisestä tehdystä työstä laskutetaan lisämaksuja. Ajankohtaiset hintatiedot löydät verkkosivuiltamme **www.lsjh.fi**.



LOUNAIS-SUOMEN
JÄTEHUOLTO

Pienempi kuorma huomiselle.

TA KONTAKT

Vår kundtjänst hjälper dig gärna med alla frågor angående slaminsamling.

VIA KUNDTJÄNSTEN KAN DU BESTÄLLA TÖMNING ELLER FLYTTA PÅ TÖMNINGEN AV DIN SLAMBEHÄLLARE

Kontakta oss med e-post till slam@lsjh.fi.

Kundtjänst **0200 47470** vardagar 9–15 (dag/mpm), LSJH:s chatttjänst 9–15 på vardagar på www.lsjh.fi/sv.

Du kan också kontakta oss via vår e-tjänst på www.lsjh.fi/sv/ **sahkoinen-asiointi**.

I slambehållarnas tömningspris ingår avgift för transport och behandling. Utöver detta debiteras vid behov tilläggsavgifter för extra arbete som utförts. Aktuell prisinformation hittar du på vår hemsida www.lsjh.fi/sv.

LÖUNNAIS-SUOMEN
JÄTEHUOLTO

Pienempi kuorma huomiselle.



OFTA STÄLLDA FRÅGOR

Det uppstår mycket litet slam på min fastighet. Behöver slamsvskiljaren ändå tömmas regelbundet?

Transporten av slam kan avbrytas för en viss tid när fastighetens och dess slambehållare är helt oanvända. Slambehållarna ska vara tomma då avrottet inleds. Ett tidsbundet avrott ska anmälas till LSJH. Om avrottet i transporten för en stadigvarande bostadsfastighet varar över två år och avrottet i transporten för en fritidsbostad varar över tre år ska dessutom avfallshanteringsmyndigheten informeras med en skriftlig anmälan.

Varför har jag inte fått ett meddelande om kommande tömning via sms?

Vi hade sannolikt inte ditt telefonnummer i vårt register, meddela det gärna åt oss via e-post till slam@lsjh.fi.

Kan jag beställa tömning från valfritt transportföretag?

Efter att området där din fastighet befinner sig har övergått till kommunalt, det vill säga LSJH, anordnad transport av slam, kan du enligt avfallslagen inte längre beställa tömning från någon annan än LSJH.

Min slambehållare är placerad så att den inte kan nås av en lastbil, hur lyckas tömningen?

LSJH:s tömningar kan även utföras med specialutrustning eller långa slangar, så tömningen kan oftast ordnas utan problem. Om din slambehållare befinner sig på en besvärlig plats, vänligen kontakta vår kundtjänst i god tid.

Underlätta chaufförrens arbete och beakta följande saker:

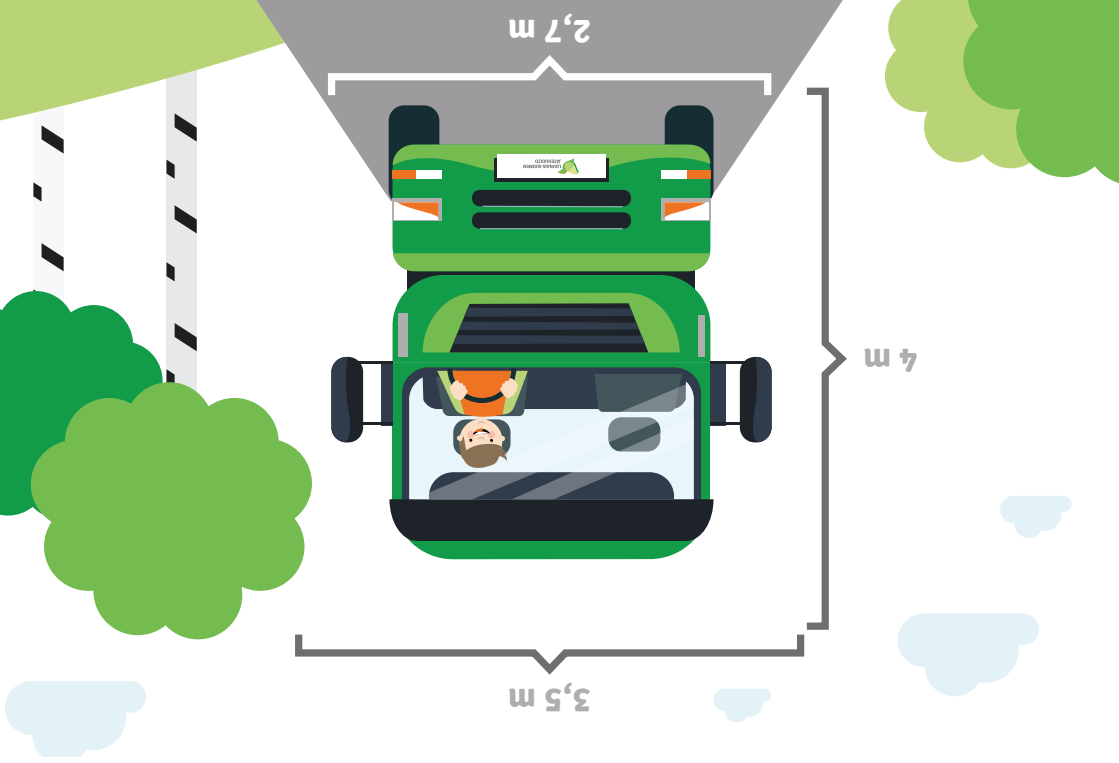
- Märk slambehållarens läge med LSJH:s röda flagga eller med något annat synbart föremål. Flaggan kan till exempel fästas på en kapp.
- Se till att slambilen kommer på minst 45 meters avstånd från slambehållarna som ska tömmas.
- Skotta snön, avlägsna isen och sanda rutten till slambehållarna vintertid. Under sommaren, se till att växtligheten inte hindrar åtkomst till eller tömning av slambehållaren.
- Säkerställ att locken till slambehållarna går lätt att öppna endera för hand eller med ett manuellt hjälpmedel.
- Se till att slambehållarens omgivning är i sådant skick, att det inte finns risk för att någon faller i.
- Observera för att en slambil ska kunna nå fastigheten bör passagen vara 2,7–3,5 meter bred och cirka 4 meter hög, beroende på bland annat vägens skick, bärighet och hur krokig den är. Se till att trädgrenar, portar och ledningar inte förhindrar slambilen.



FÖRSÄKRA EN TRYGG SLAMTÖMNING

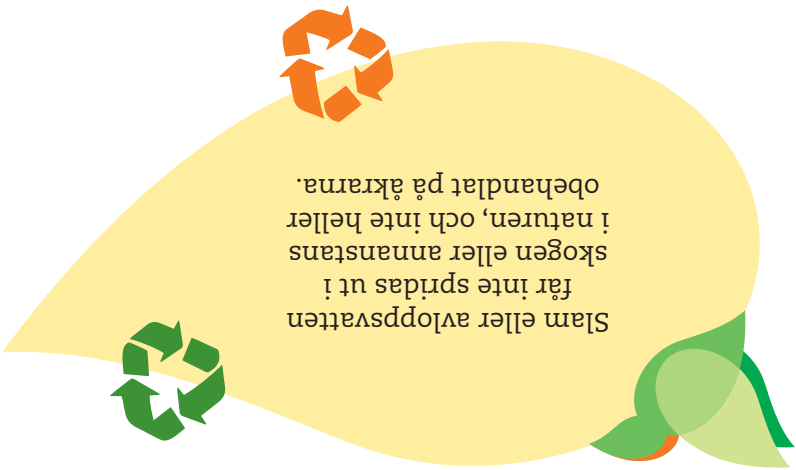
Fastighetsägaren ansvarar för att slambehållarna ska tömmas med slambil och att behållarna kan tömmas tryggt utan hinder. En slambil kräver ungefär lika mycket utrymme som en stor brandbil för att komma fram.

Se till att trädgrenar, portar och ledningar inte förhindrar slambilen.



EGENHÄNDIG BEHANDLING AV SLAM

Egenhändig behandling av avloppsvattenslam är tillåtet på vissa villkor. Man bör alltid göra en skriftlig anmälan till avfallshanteringsmyndighet om egenhändig behandling, t.ex. kompostering eller utnyttjande av avloppsslam inom lantbruk. Utnyttjande av avloppsslam inom lantbruk förutsätter att slammets kalkestabilitetseras eller behandlas med någon annan metod, som godkänts av Livsmedelsverket (tidigare Evira) eller miljöskyddsmyndigheten. Slam eller avloppsvatten får inte spridas ut i skogen eller annanstans i naturen, och inte heller obehandlat på åkrarna. Mera information om egenhändig behandling av avloppsslam får du från din kommuns miljöförvaltningsenhet och från Sydvästra Finlands avfallshanteringsnämnd. Anmälan om egenhändig behandling kan göras på adressen www.lsjh.fi/sv/kjkk-liete.



Slam eller avloppsvatten får inte spridas ut i skogen eller annanstans i naturen, och inte heller obehandlat på åkrarna.



Töming av minireningsverk

Chauffören behöver klara instruktioner för att utföra tömningarna av minireningsverken. Leverera instruktionerna till LSJH:s kundtjänst eller lämna dem vid minireningsverket för tömningssveckan. Instruktionerna kan till exempel laminerars och fästas på insidan av reningssveckets lock.

Upphåll i tömningarna

Transporten av slam kan avbrytas för en viss tid när fastigheten och dess slambehållare är helt oanvända. Slambehållarna ska vara tomma då avbrotet inleds. Ett tidsbundet avbrott ska anmälas till LSJH. Om avbrottet i transporten för en stadigvarande bostadsfastighet varar över två år och avbrottet i transporten för en fritidsbostad varar över tre år ska dessutom avfallsbehandlingsmyndigheten informeras med en skriftlig anmälan.

Avgift för onödig avhämtning

Ifall slambehållaren inte kan tömmas av skäl som beror på fastighetens debiteras en avgift för onödig avhämtning. Mer information om avgiften för onödig hämtning hittar du på vår hemsida.



Ekotömningar kan utföras på slamavskiljare och vissa minireningsverk. Slutna tankar töms alltid helt och hållet. Alla slamavskiljare kan dock inte tömmas med ekotömning, till exempel ett markbotten förhindrar ekotömning. Slammet sugas alltid bort under ekotömningen och transporteras till reningsverket för behandling. Endast vattenfasen återlämnas till slamavskiljaren. Då undviks att vatten transporteras i onödan till reningsverket. En tvåfacksbil kan tömma alla typers slambehållare även om vattenfasen inte separeras.

Ekotömningens fördelar

- Transportavstånden förkortas när mängden vatten som transporteras är betydligt mindre. Följaktligen minskar även utsläppen, miljöskador orsakade av däck och vägförbrukningen.
- Slamavskiljarnas första del borde alltid fyllas med vatten efter tömningen, så att slammet inte rymmer till följande delar och vidare genom utloppsröret. I och med ekotömningen sköts slamavskiljarens påfyllning åtminstone delvis i samband med tömningen, då vattenfasen återförs till behållaren. Det återförda vattnet innehåller behållarens egen bakteriestam, vilket betyder att behållarens biologiska process kommer igång snabbare efter tömningen.



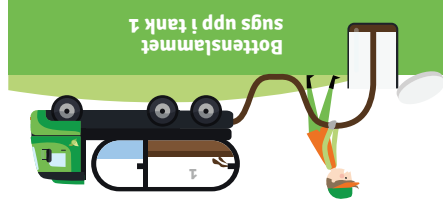
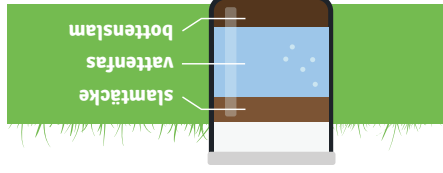
Beställning av tömning

Slamtömning kan beställas från vår kundtjänst eller via vår e-tjänst. Beställningen är bra att göra i god tid innan den önskade tömningstidpunkten. En separat beställning utförs inom 5 vardagar. Om beställningen görs separat så att slambehållaren måste tömmas under samma dag, debiteras en transportavgift för snabbtömning.

Tömning i praktiken

Tömningsarna utförs under vardagar. Vid hård kyla (temperatur under -15°C) är det möjligt att slambehållarna inte kan tömmas och därmed flyttas tömningsarna framåt.

På vissa områden utförs slamavskiljarnas tömningsmetoden. Ekotömning betyder att det finns två fack i slambilen, med vilka slamavskiljarens slamfas och vattenfas kan hållas åtskilda under tömningen. I och med detta kan den tillfälligt avlagrade vattenfasen återföras till slamavskiljaren.



HUR OFTA SKA EN SLAMBEHÅLLARE TÖMMAS?

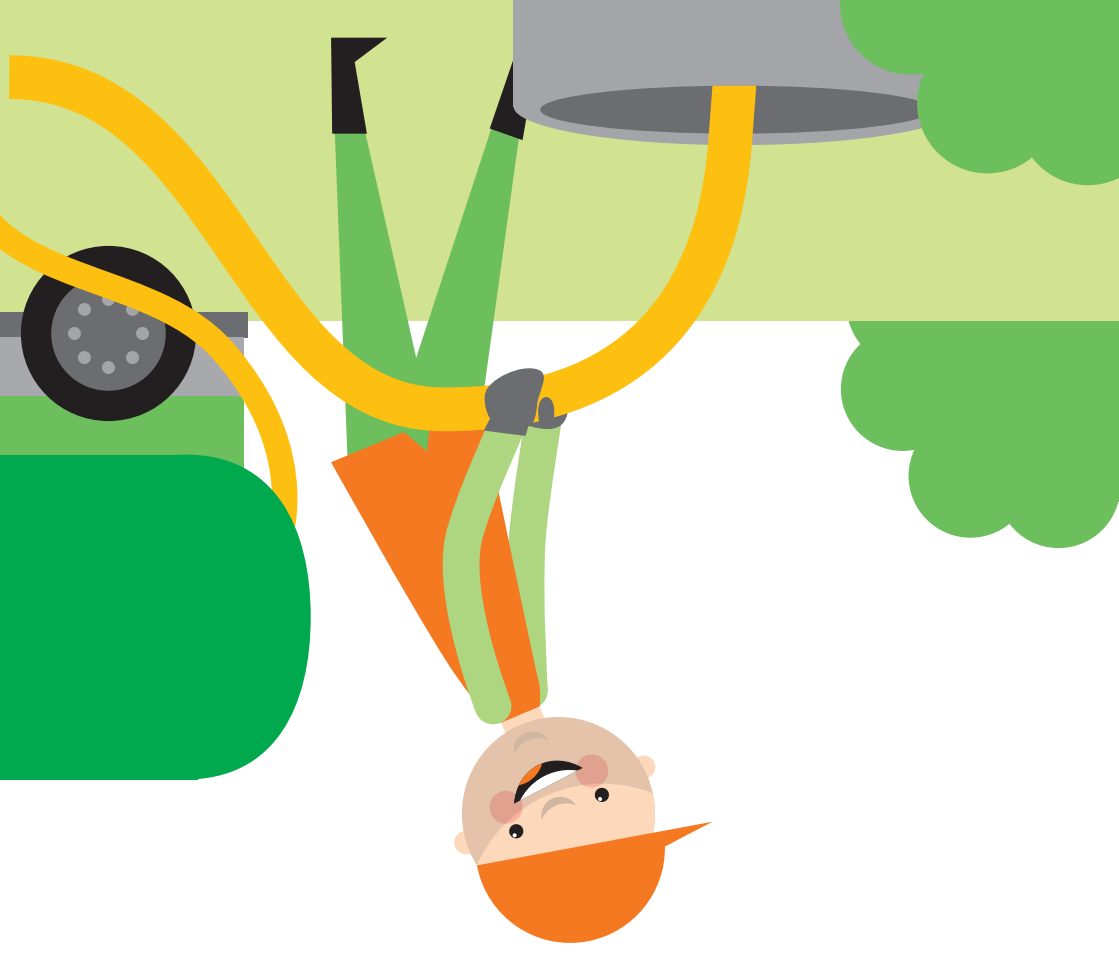
Tömningsintervallerna för fastighetens slambehållare definieras i områ-
dets avfallshanteringsföreskrifter. Tömningsintervallen beror på avlopps-
vattnet som leds i behållaren, fastighetstyp och antalet boende i fastighe-
ten.

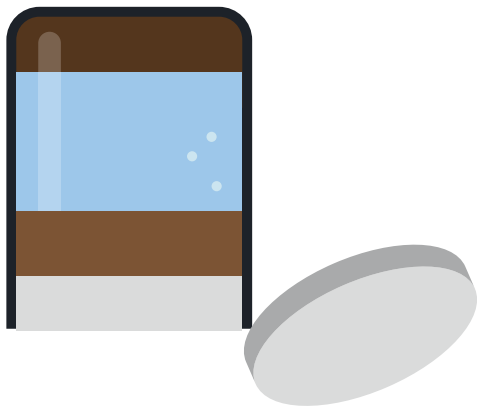
Från slamavskiljare i avloppssystem som kräver tömning med slamför-
don, slambehållare i minireningsverk och andra motsvarande slambehål-
lare ska avloppsslamm avlägsnas i enlighet med bruks- och underhålls-
anvisningarna för avloppsvattensystemet, dock minst enligt följande:

<p>SLUTNA TANKAR</p>	<p>SLAMBEHÅLLARE DÄR ENDAST TVÅTT- VATTEN BEHANDLAS</p>	<p>SLAMBEHÅLLARE DÄR AVLOPPSVATTEN FRÅN VATTENTOALTER BEHANDLAS</p>
<p>Slutna tankar ska tömmas vid behov och senast när de fylls. Om fastigheten används ska den slutna tanken dock tömmas och inspekteras minst vart femte år.</p>	<p>Från slamavskiljare och minireningsverk ska avloppsslamm avlägsnas minst vart tredje år.</p>	<p>Avloppsslamm ska avlägsnas minst en gång om året från slamavskiljare och minireningsverk i bostadsfastigheter med fler än en stadigvarande invånare. Avloppsslamm från slamavskiljare och minireningsverk ska avlägsnas minst vartannat år i stadigvarande bostäder med en invånare samt i fritidsbostäder.</p>

SLAMINSAMLING MED SYDVÄSTRA FINLANDS AVFALLSSERVICE

Anordnandet av din kommuns slaminsamling kommer på Sydvästra Finlands avfallshanteringsnämndens beslut att övergå till Sydvästra Finlands Avfallsservice (LSJH) stegvis före slutet av 2026. Tömningsarna utförs av företaget, som har konkurrensutsatts av Sydvästra Finlands Avfallsservice. Om du nyligen har flyttat eller inte meddelat uppgifterna om din fastighets avloppsvattningsystem till LSJH, gör du det behandligast via vår e-tjänst. Anmälan kan också göras med blanketten som finns på www.lsjh.fi/sv/kjkk-liete.





INNEHÅLLSFÖRTECKNING

- 13 TA KONTAKT
- 14 OFTA STÄLLDA FRÅGOR
- 16 FÖRSÄKRA EN TRYGG SLAMTÖMNING
- 17 EGENHÄNDIG BEHANDLING AV SLAM
- 21 HUR OFTA SKA EN SLAMBEHÅLLARE TÖMMAS?
- 22 SLAMINSAMLING MED SYDVÄSTRA FINLANDS AVFALLSSERVICE

12/2024



TÖMNING AV SLAMBEHÅLLARE I SYDVÄSTRA FINLAND

SYDVÄSTRA FINLANDS
AVFALLSSERVICE

